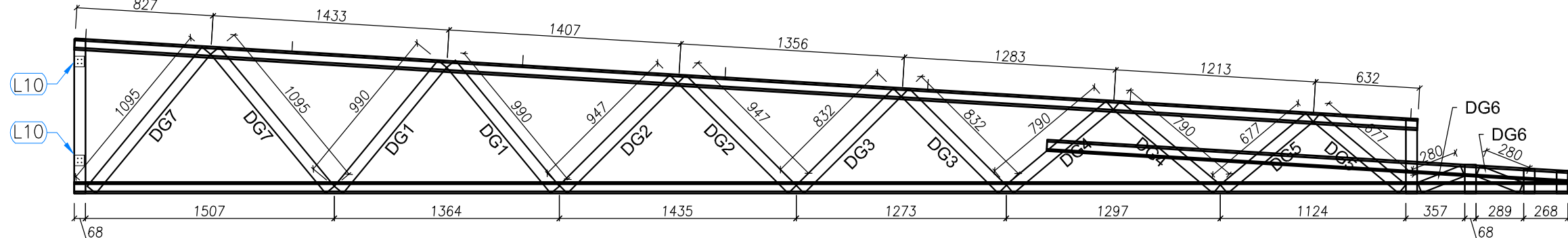
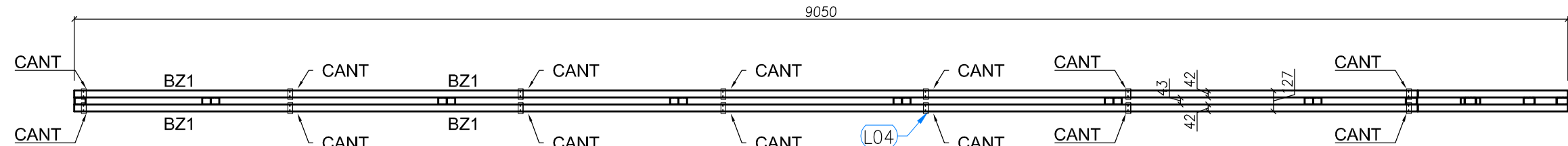


VISTA FRONTAL - BANZOS, MONTANTES e CANTONEIRAS



VISTA FRONTAL - DIAGONAIS

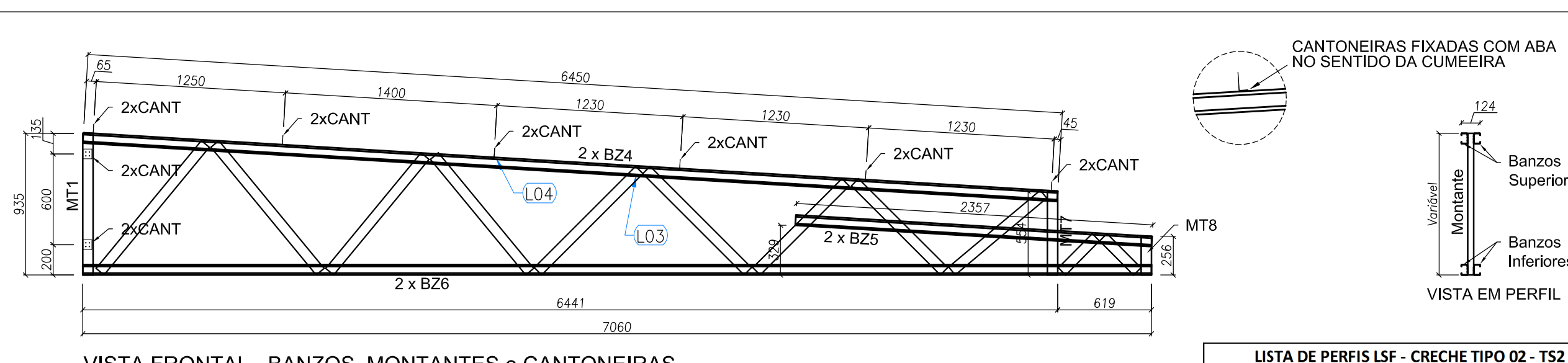


VISTA SUPERIOR - BANZOS, CANTONEIRAS e LUVAS

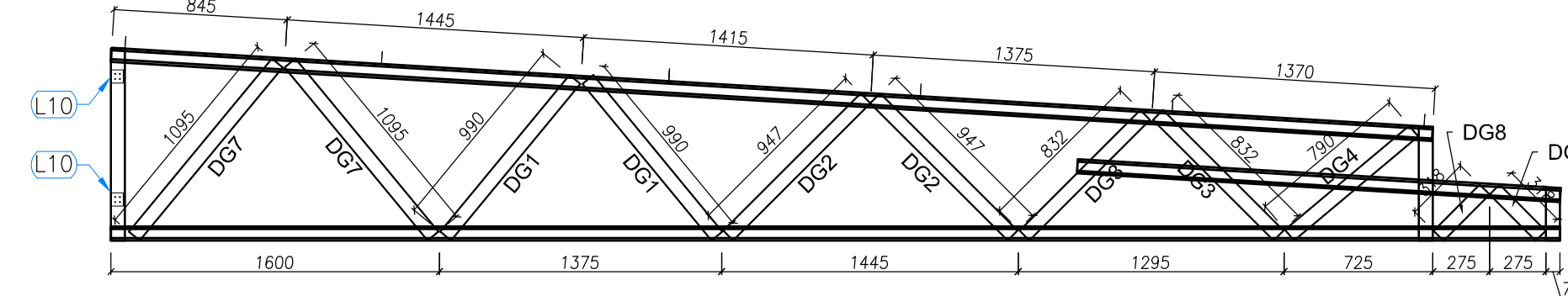
1 TS1 - (x28)
SEM ESCALA

ITEM	TAG	PERFIL	COMP. (mm)	QUANT. (und.)
1	B21	UE 70	8150	2
2	B22	UE 70	9050	2
3	B23	UE 70	3164	2
4	MT1	TUBO UE 70	935	1
5	MT2	TUBO UE 70	452	1
6	MT3	TUBO UE 70	174	1
7	MT4	TUBO UE 70	148	1
8	MT5	TUBO UE 70	136	1
9	DG1	TUBO UE 70	990	2
10	DG2	TUBO UE 70	947	2
11	DG3	TUBO UE 70	832	2
12	DG4	TUBO UE 70	790	2
13	DG5	TUBO UE 70	677	2
14	DG6	TUBO UE 70	280	2
15	DG7	TUBO UE 70	1095	2

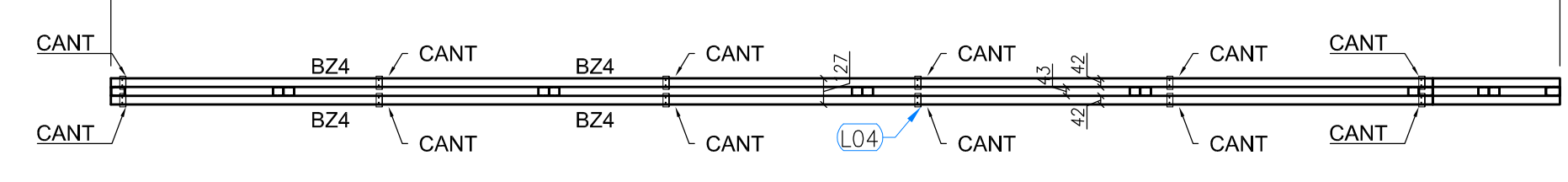
ITEM	ESPECIFICAÇÃO	QUANT.
1	PB 12-14 x 7/8" POI ECOSEAL	486
2	L 60 x 30 # 1,20 mm	18



VISTA FRONTAL - BANZOS, MONTANTES e CANTONEIRAS



VISTA FRONTAL - DIAGONAIS

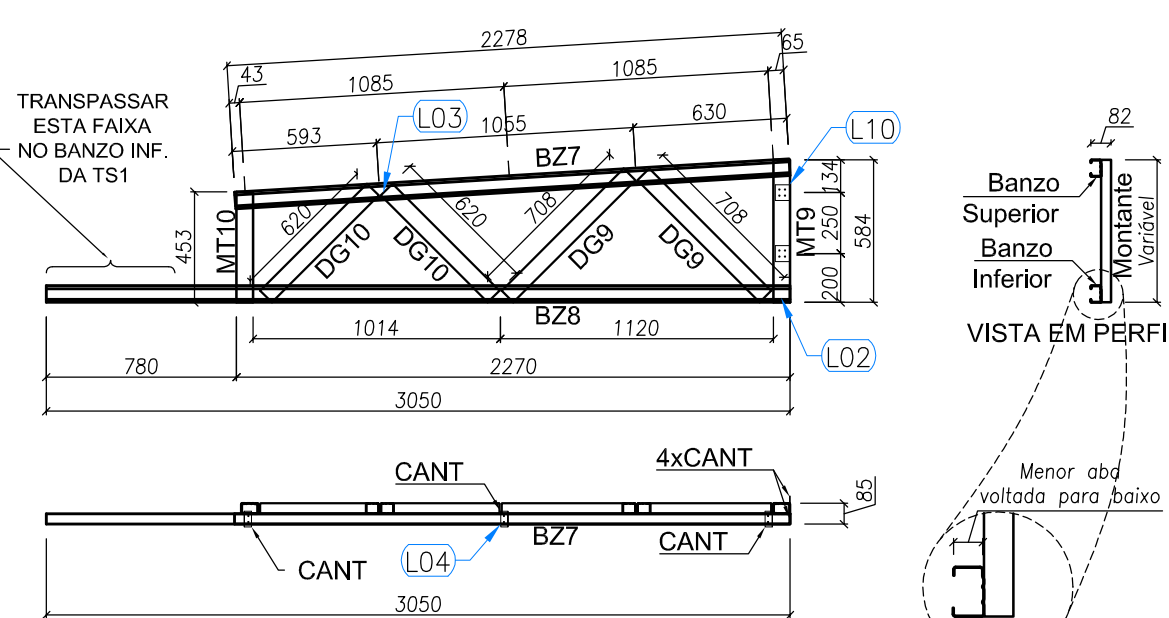


VISTA SUPERIOR - BANZOS, CANTONEIRAS e LUVAS

5 TS2 - (x03)
SEM ESCALA

ITEM	TAG	PERFIL	COMP. (mm)	QUANT. (und.)
1	B24	UE 70	6450	2
2	B25	UE 70	2357	2
3	B26	UE 70	7060	2
4	MT1	TUBO UE 70	935	1
5	MT7	TUBO UE 70	554	1
6	MT8	TUBO UE 70	256	1
7	DG1	TUBO UE 70	990	2
8	DG2	TUBO UE 70	947	2
9	DG3	TUBO UE 70	832	2
10	DG4	TUBO UE 70	790	1
11	DG7	TUBO UE 70	1095	2
12	DG8	TUBO UE 70	318	2

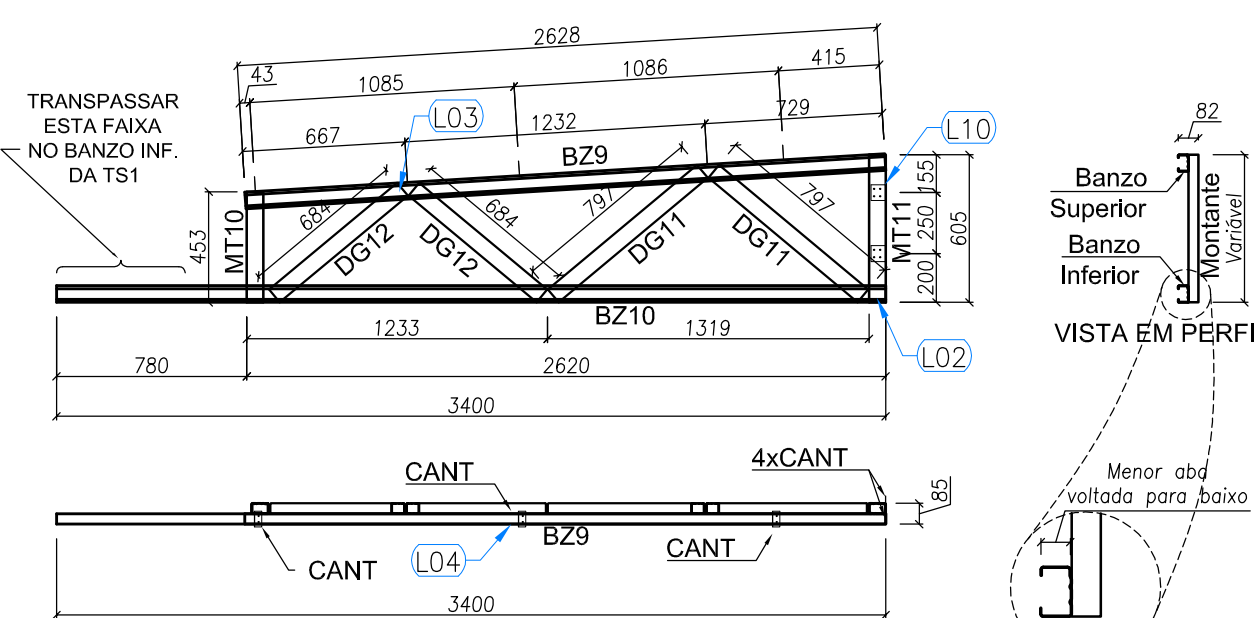
ITEM	ESPECIFICAÇÃO	QUANT.
1	PB 12-14 x 7/8" POI ECOSEAL	372
2	L 60 x 30 # 1,20 mm	16



2 TS3 - (x16)
SEM ESCALA

ITEM	TAG	PERFIL	COMP. (mm)	QUANT. (und.)
1	B27	UE 70	2278	1
2	B28	UE 70	3050	1
3	MT9	TUBO UE 70	584	1
4	MT10	UE 70	453	1
5	DG9	UE 70	708	2
6	DG10	UE 70	620	2

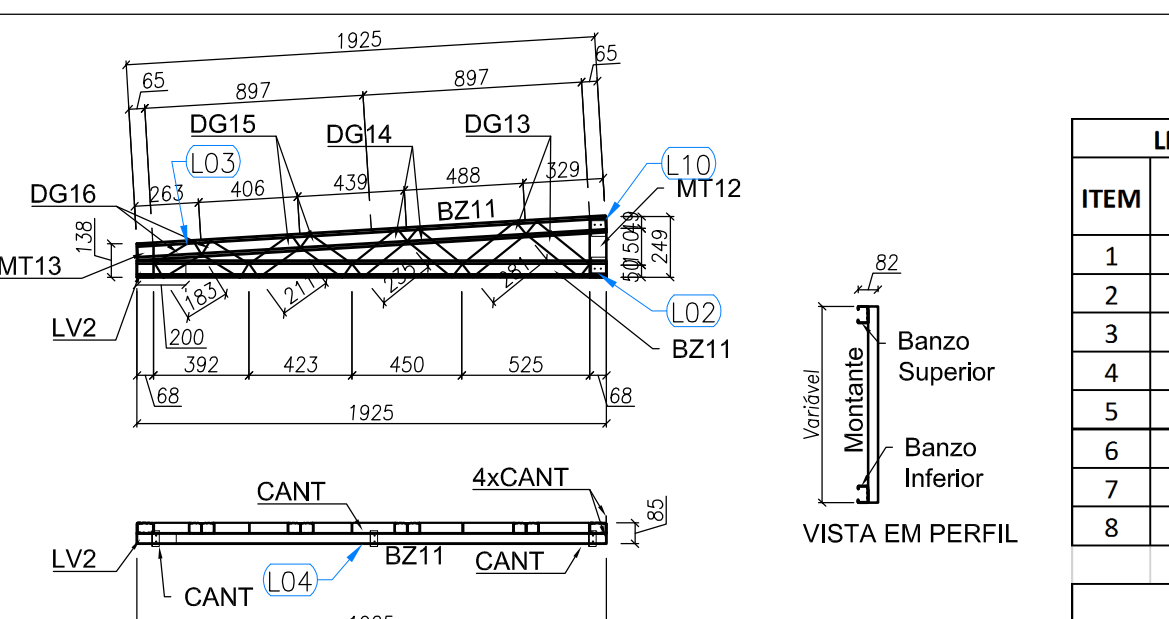
ITEM	ESPECIFICAÇÃO	QUANT.
1	PB 12-14 x 7/8" POI ECOSEAL	74
2	L 60 x 30 # 1,20 mm	7



6 TS4 - (x04)
SEM ESCALA

ITEM	TAG	PERFIL	COMP. (mm)	QUANT. (und.)
1	B29	UE 70	2628	1
2	B210	UE 70	3400	1
3	MT10	UE 70	453	1
4	MT11	TUBO UE 70	605	1
5	DG11	UE 70	797	2
6	DG12	UE 70	684	2

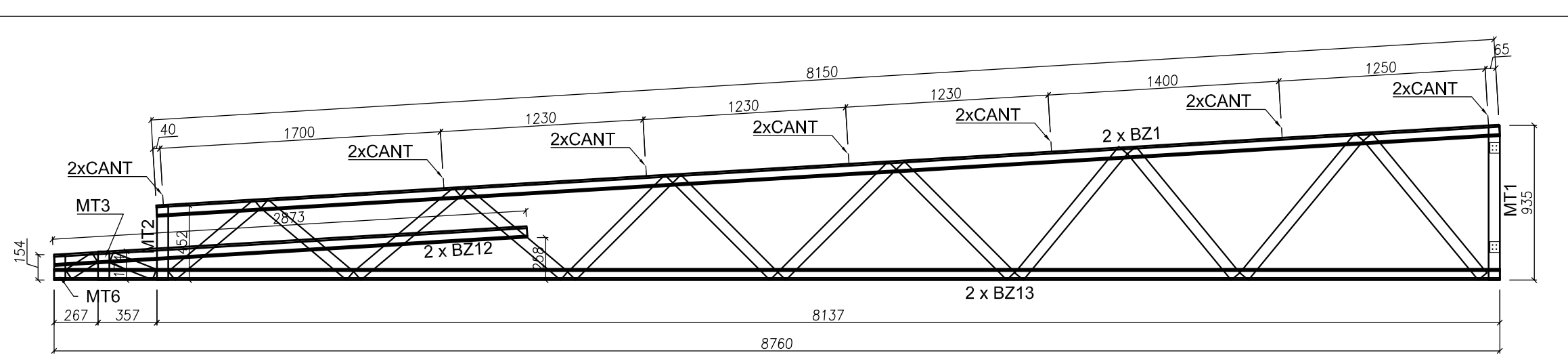
ITEM	ESPECIFICAÇÃO	QUANT.
1	PB 12-14 x 7/8" POI ECOSEAL	74
2	L 60 x 30 # 1,20 mm	7



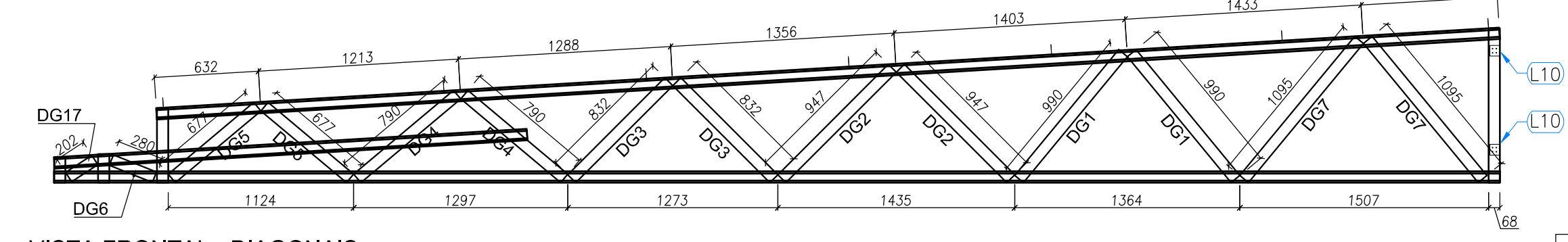
3 TS5 - (x02)
SEM ESCALA

ITEM	TAG	PERFIL	COMP. (mm)	QUANT. (und.)
1	B211	UE 70	1925	2
2	MT12	TUBO UE 70	249	1
3	MT13	UE 70	138	1
4	LV2	UE 70	200	1
5	DG13	UE 70	281	2
6	DG14	UE 70	235	2
7	DG15	UE 70	211	2
8	DG16	UE 70	183	2

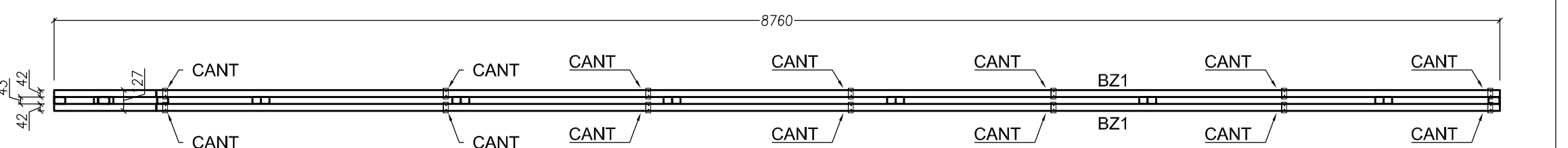
ITEM	ESPECIFICAÇÃO	QUANT.
1	PB 12-14 x 7/8" POI ECOSEAL	108
2	L 60 x 30 # 1,20 mm	7



VISTA FRONTAL - BANZOS, MONTANTES e CANTONEIRAS



VISTA FRONTAL - DIAGONAIS



VISTA SUPERIOR - BANZOS, CANTONEIRAS e LUVAS

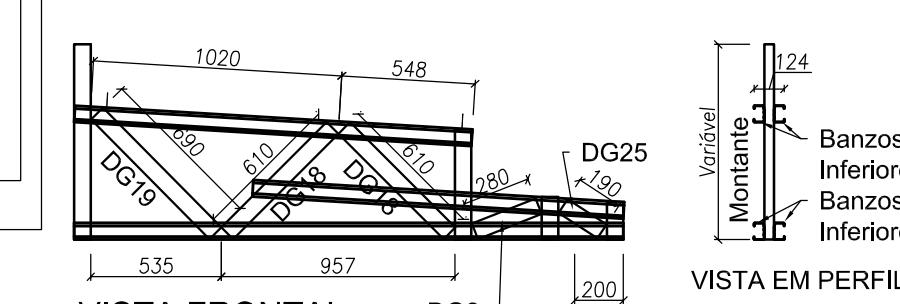
4 TS6 - (x03)
SEM ESCALA

ITEM	TAG	PERFIL	COMP. (mm)	QUANT. (und.)
1	B21	UE 70	8150	2
2	B212	UE 70	2873	2
3	B213	UE 70	8760	2
4	MT1	TUBO UE 70	935	1
5	MT2	TUBO UE 70	452	1
6	MT3	TUBO UE 70	174	1
7	MT6	TUBO UE 70	154	1
8	DG1	TUBO UE 70	990	2
9	DG2	TUBO UE 70	947	2
10	DG3	TUBO UE 70	832	2
11	DG4	TUBO UE 70	790	2
12	DG5	TUBO UE 70	677	2
13	DG6	TUBO UE 70	280	1
14	DG7	TUBO UE 70	1095	2
15	DG17	TUBO UE 70	202	1

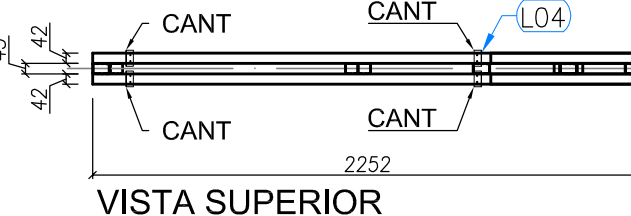
ITEM	ESPECIFICAÇÃO	QUANT.
1	PB 12-14 x 7/8" POI ECOSEAL	470
2	L 60 x 30 # 1,20 mm	18

ITEM	TAG	PERFIL	COMP. (mm)	QUANT. (und.)
1	B214	UE 70	3632	2
2	B215	UE 70	1525	2
3	B216	UE 70	2252	2
4	MT3	TUBO UE 70	174	1
5	MT6	TUBO UE 70	154	1
6	MT10	TUBO UE 70	453	1
7	MT14	TUBO UE 70	800	1
8	DG6	TUBO UE 70	280	1
9	DG18	TUBO UE 70	610	2
10	DG19	TUBO UE 70	690	1
11	DG25	TUBO UE 70	190	1

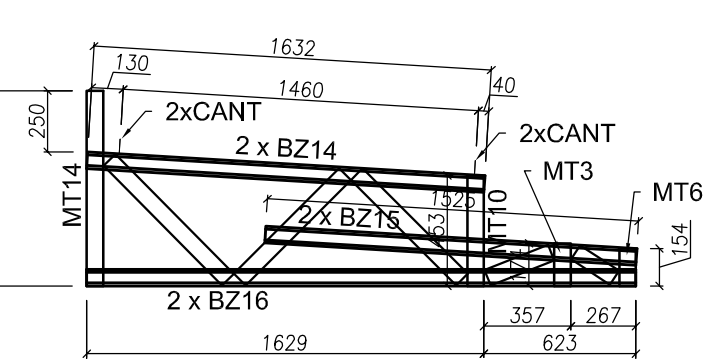
ITEM	ESPECIFICAÇÃO	QUANT.
1	PB 12-14 x 7/8" POI ECOSEAL	194
2	L 60 x 30 # 1,20 mm	4



VISTA FRONTAL



VISTA SUPERIOR



7 TS7 - (x05)
SEM ESCALA

PREFEITURA MUNICIPAL DE SÃO VICENTE
Cidade Monumento da História da Pátria
Cidade Mãe da Nacionalidade
Secretaria de Educação - SEDUC

PROJETO DE ESTRUTURA

OBRA: CONSTRUÇÃO DE CRECHE PROINFÂNCIA TIPO 2
ASSUNTO: ESTRUTURA METÁLICA
AMPLIAÇÃO DAS TUBULARIAS TS1, TS2, TS3, TS4, TS5, TS6 E TS7

LOCAL: RUA CELESTE DÍGUES DE OLIVEIRA, SN- VILA NOVA SÃO VICENTE

DATA: JANEIRO/2025

DESENHO: PAULO RIBEIRO

ESCALA: INDICADA

FOLHA: 06/10
FORMATO: 841x690
Nº PROJETO: 841X690

CRISTIANO COSTA DE SOUZA
CREA: 5071194167

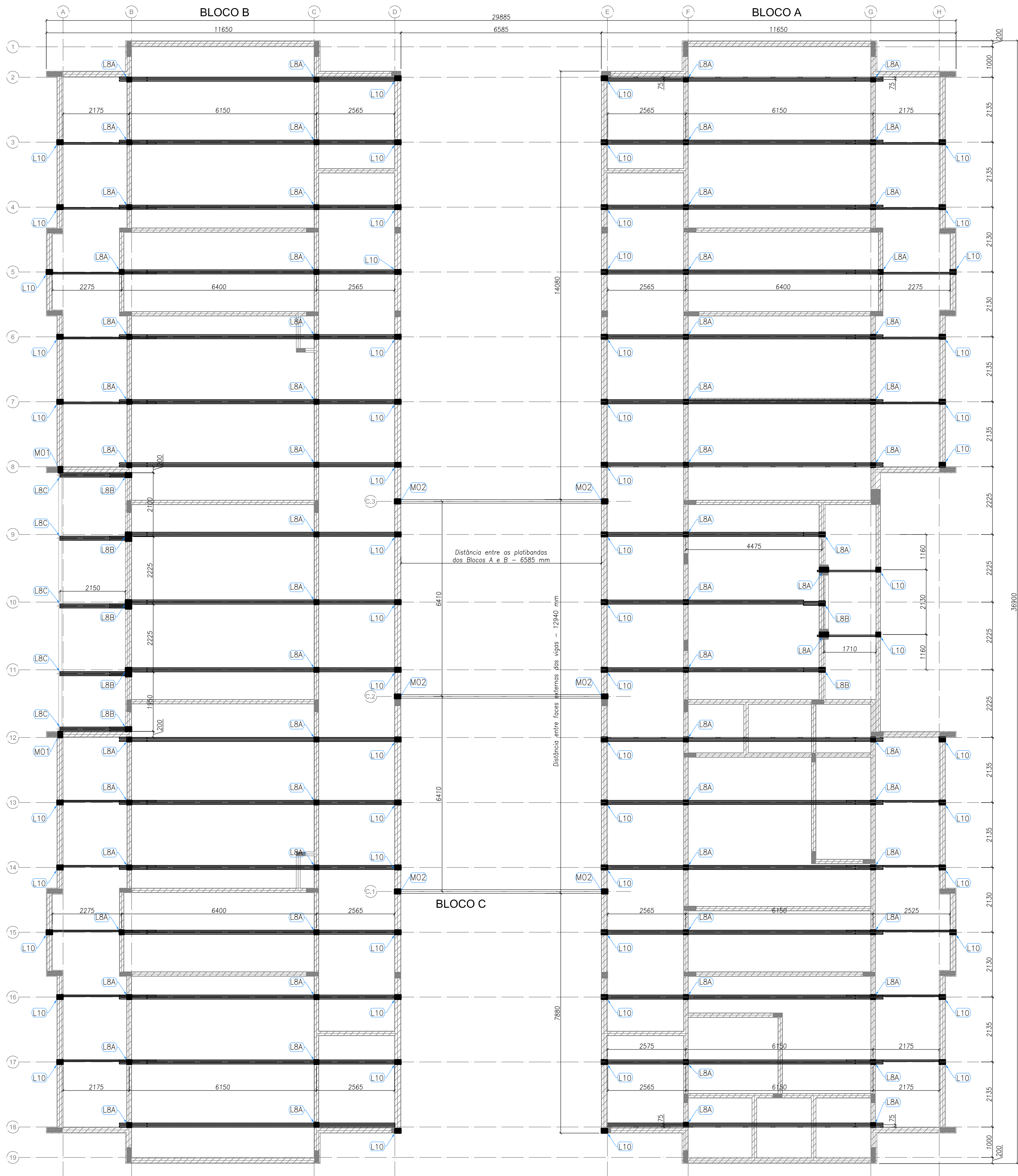
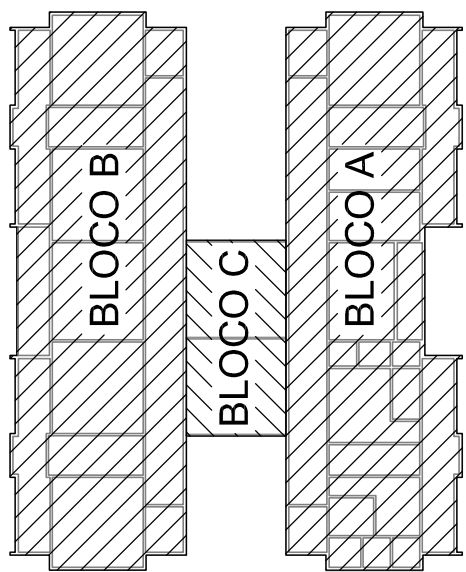
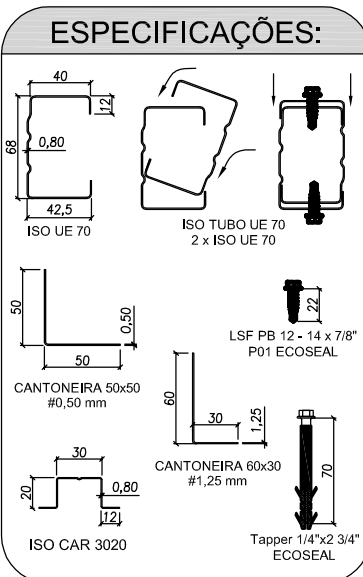


TABELA DE SIGLAS	
TAG	DESCRIÇÃO
TC	TERÇA DE COBERTURA
CB	CAIBED
TR	TRAVAMENTO
LV	LIVA
RF	REBOCO
TS	TESOURA
CT	CANTONEIRA DE FORRO
SF	SUORTE DE FORRO
TF	TERÇA DE FECHAMENTO




- NOTAS:
- A PLATIBANDA DEVE POSSUIR O NÍVEL MÍNIMO DE +4,46m, SENDO 1,20m ACIMA DO NÍVEL DO BANZO INFERIOR DAS TESOURAS, CONFORME INDICADO NO CORTE 4 DA PRANCHA TIPO2-ARQ-CRT-GER0-05-06_R02.DWG.
 - AS PLATIBANDAS EM ALVENARIA, VIGAS DE CONCRETO E DEMAIS ELEMENTOS DE SUSTENTAÇÃO DA ESTRUTURA DEVEM POSSUIR FOK_{MIN} = 15MPa E RESISTIR AOS CARREGAMENTOS INDICADOS NA NOTA 5 E QUANDO DE CARGAS, SENDO RESPONSABILIDADE DA EXECUÇÃO E RESISTÊNCIA DO REBOCO POR CONTA DO CLIENTE.
 - O PDL DO BLOCO CENTRAL E DA SALA MULTIUSO DO BLOCO B POSSUI O VALOR DE 3,07 METROS DEVIDO A NECESSIDADE DE APOIO DAS TRELIÇAS LSF NAS VIGAS DE CONCRETO DO CLIENTE SITUADAS NO NÍVEL +3,26.
 - AS CHAPAS PERFORADAS FIXADAS NA PLATIBANDA DO BLOCO CENTRAL E DA SALA MULTIUSO DO BLOCO B DEVEM POSSUIR 950 MILÍMETROS DE ALTURA, SENDO A FIXAÇÃO INFERIOR NA VIGA METÁLICA EM AÇO CIVIL-300 E A FIXAÇÃO SUPERIOR NAS TERÇAS DE FECHAMENTO EM LSF.
 - FORAM PREVISTAS AÇÕES PERMANENTES E VARIÁVEIS, SENDO O PESO PRÓPRIO DA ESTRUTURA E TELHAS, SOBRECARGA DE UTILIZAÇÃO E AÇÃO DE VENTO. OS VALORES CARACTERÍSTICOS DOS CARREGAMENTOS NAS BASES ESTÃO INDICADOS NO QUADRO DE CARGAS PRESENTE NESTE PROJETO.
 - AS CHAPAS PERFORADAS DE FECHAMENTO VERTICAL ASSIM COMO SUAS FIXAÇÕES SÃO DE RESPONSABILIDADE DO CLIENTE.
 - O CLIENTE DEVE DISPOR DAS BASES EM CONCRETO NIVELADAS E MACIÇAS PARA FIXAÇÃO DAS TRELIÇAS LSF CONFORME DETALHE L8A E INDICAÇÕES NAS VISTAS "BLOCO A, BLOCO B E BLOCO C - PLANTA DE COBERTURA - LOCAÇÃO DAS BASES".
- REFERÊNCIAS:
- MEMORIAL DESCRITIVO E ESPECIFICAÇÕES TÉCNICAS;
 - PLANILHA DE QUANTITATIVOS;
 - PROJETOS:
- | | | |
|----------------------------------|-------------------------------|----------------------------------|
| TIPO2-SCF-PLB-N000-06_R02.dwg | TIPO2-SCF-PLB-N310-12_R02.dwg | TIPO2-SFN-PLD-GER0-01_R02.dwg |
| TIPO2-SFS-PLD-GER0-03_R02.dwg | TIPO2-ARQ-COB-GER0-11_R02.dwg | TIPO2-ARQ-CRT-GER0-05-06_R02.dwg |
| TIPO2-ARQ-FCH-GER0-07-08_R02.dwg | TIPO2-ARQ-FOR-GER0-10_R02.dwg | TIPO2-ARQ-PLB-GER0-02_R02.dwg |
| TIPO2-SCF-PLD-N000-11_R02.dwg | | |

TABELA DE AÇÕES			
AÇÃO	DESCRIÇÃO	VALOR	UNIDADE
PP1	PESPO PRÓPRIO ESTRUTURA LSF	8,0	kgf/m ²
PP2	PESPO PRÓPRIO TELHAS	12,0	kgf/m ²
PP3	PESPO PRÓPRIO ESTRUTURA CIVIL-300	15,0	kgf/m
SC1	SOBRECARGA	25,0	kgf/m ²
V1	VENTO	100,0	kgf/m ²

QUADRO DE CARGAS (valores em kgf)			
DETALHE	PP (sentido gravitacional)	SC (sentido gravitacional)	V (oposto ao sentido gravitacional)
M01	155,13	114,22	-456,88
M02	261,23	264,61	-1058,45
L8A	243,36	304,20	-1216,80
L8B	230,84	288,55	-1154,22
L10	57,85	72,31	-289,25

1 BLOCO A, BLOCO B E BLOCO C - PLANTA DE COBERTURA - LOCAÇÃO DAS BASES
ESCALA: 1/75



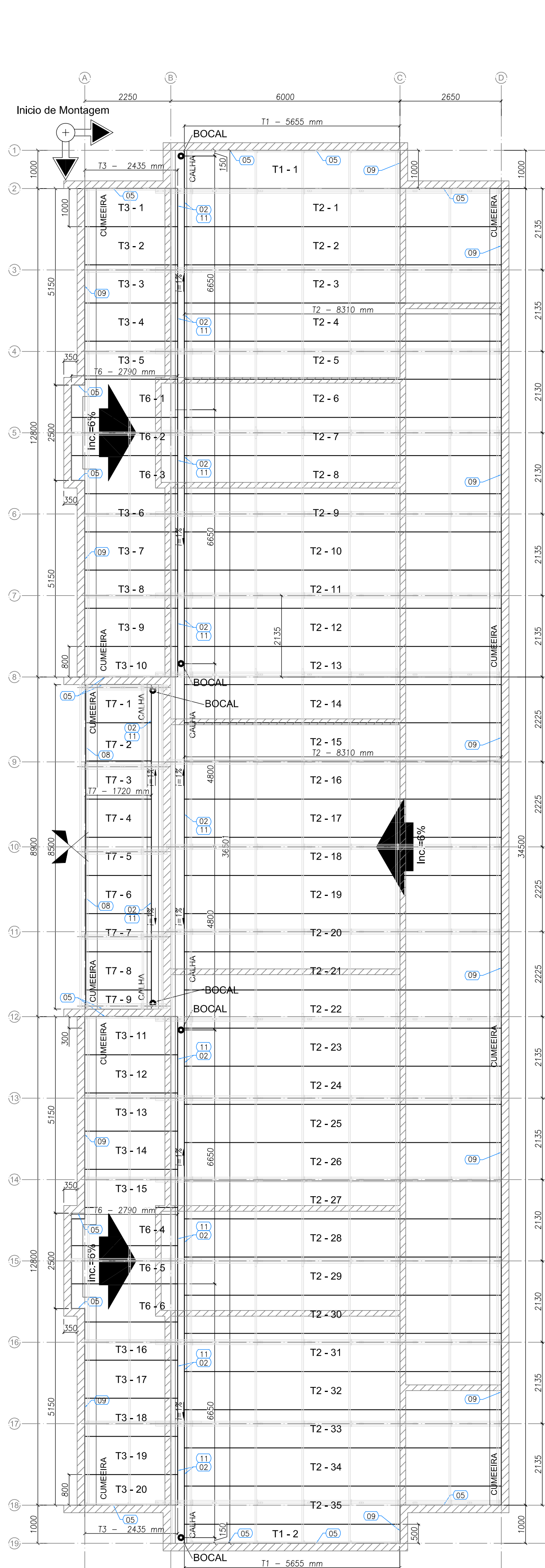
PREFEITURA MUNICIPAL DE SÃO VICENTE
Cidade Monumento da História da Pátria
Cellula Mater da Nacionalidade
Secretaria de Educação - SEDUC

PROJETO DE ESTRUTURA

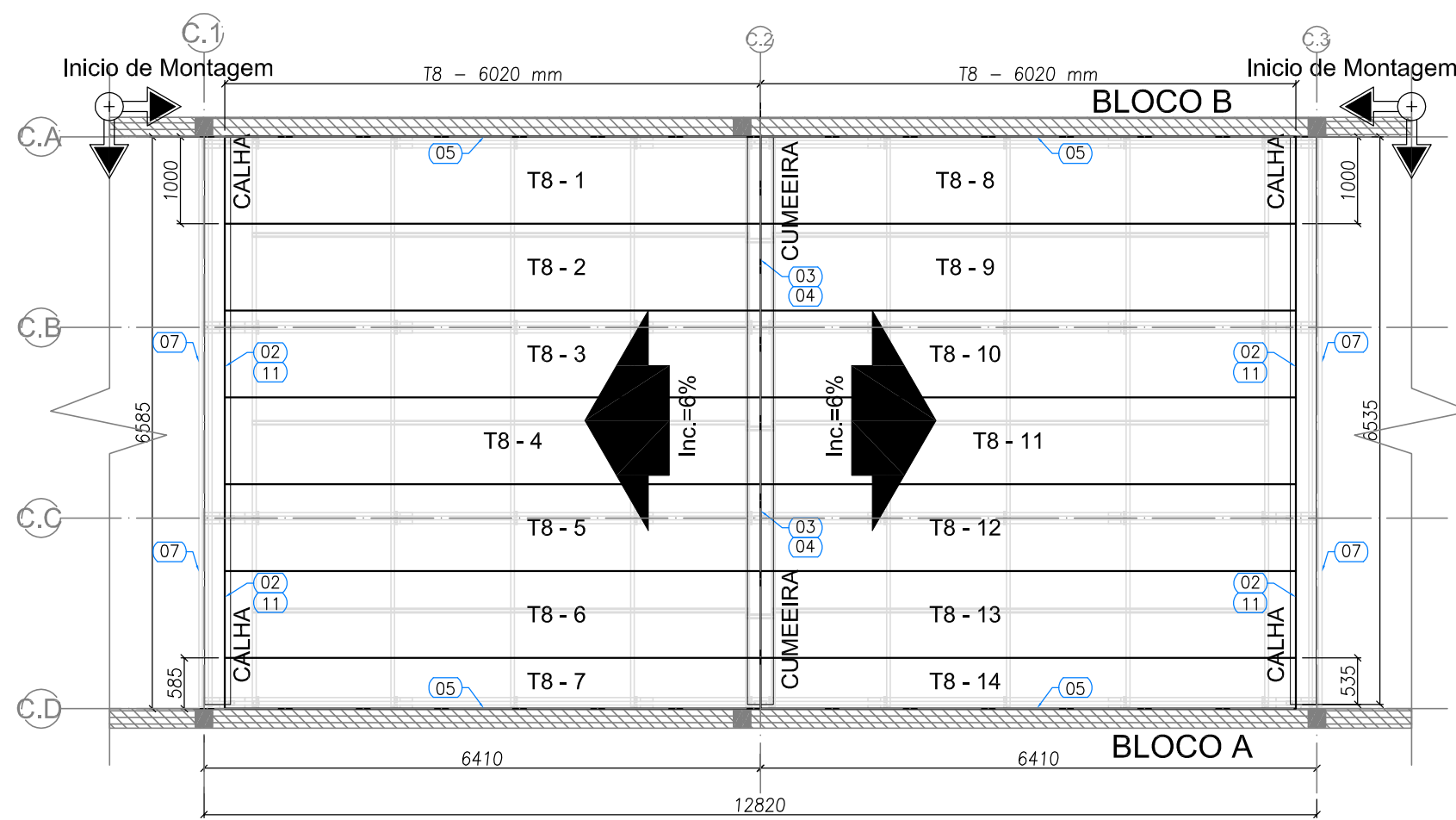
OBRA:	CONSTRUÇÃO DE CRECHE PROINFÂNCIA TIPO 2	FOLHA:	01/10
ASSUNTO:	ESTRUTURA METÁLICA PLANTA DA COBERTURA E NOTAS LOCAÇÃO DAS BASES: BLOCO A, BLOCO B E BLOCO C	LOCAL:	RUA CELESTE DIEGUES DE OLIVEIRA, SN- VILA NOVA SÃO VICENTE
		DATA:	JANEIRO/2025
		DESENHO PADRÃO FNDE:	ESCALA:
			1/75

CRISTIANO COSTA DE SOUZA
CREA: 5071134167

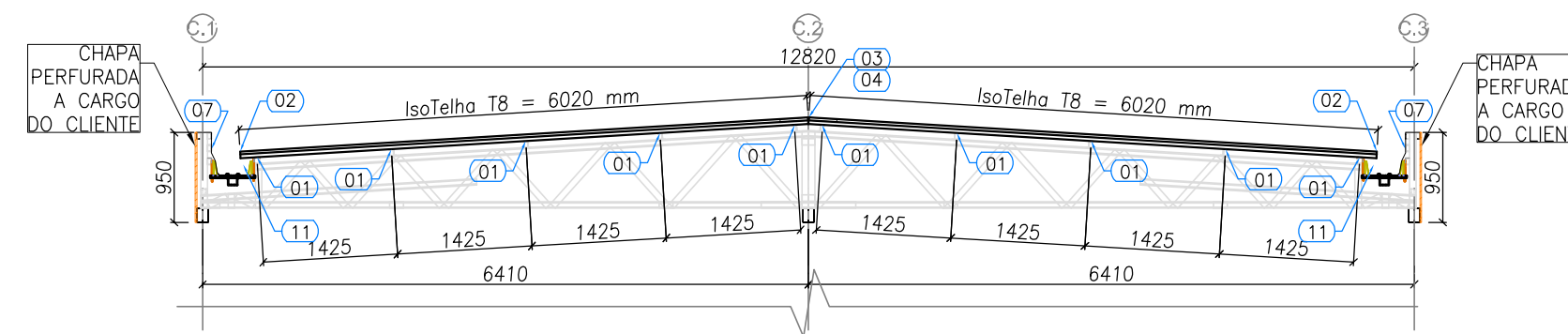
Nº PROJETO:



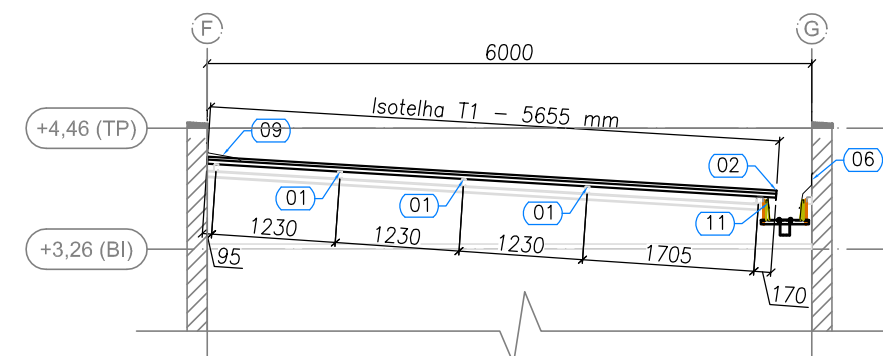
1 BLOCO B - PLANTA DE COBERTURA
ESCALA: 1/75



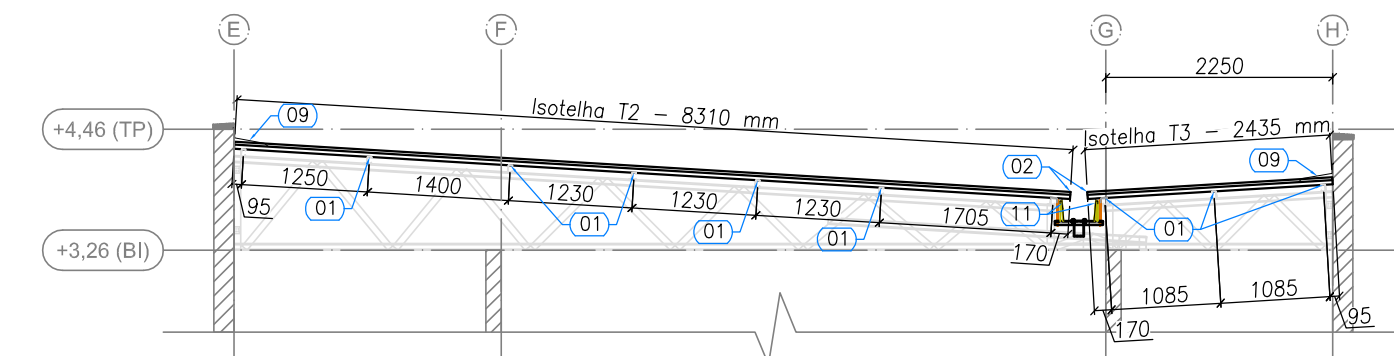
2 BLOCO C - PLANTA DE COBERTURA
ESCALA: 1/75



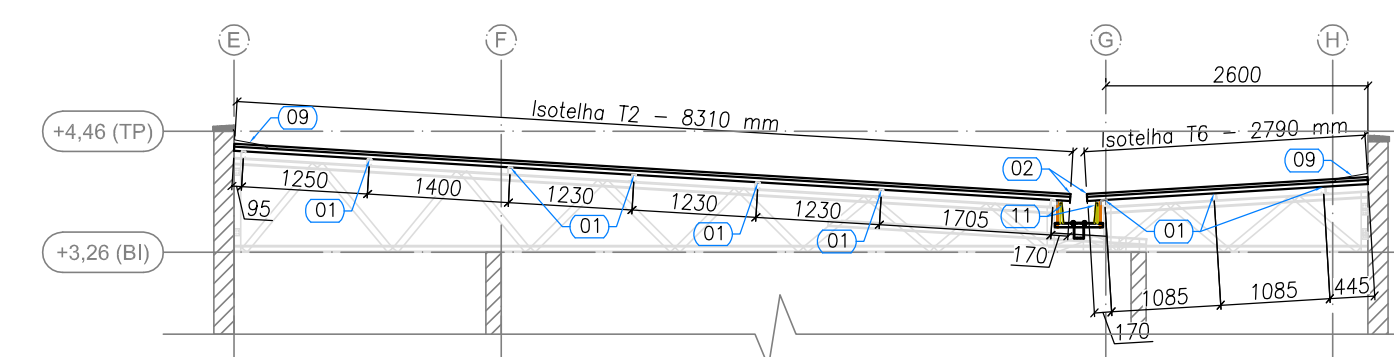
3 BLOCO C - CORTE GENÉRICO
ESCALA: 1/75



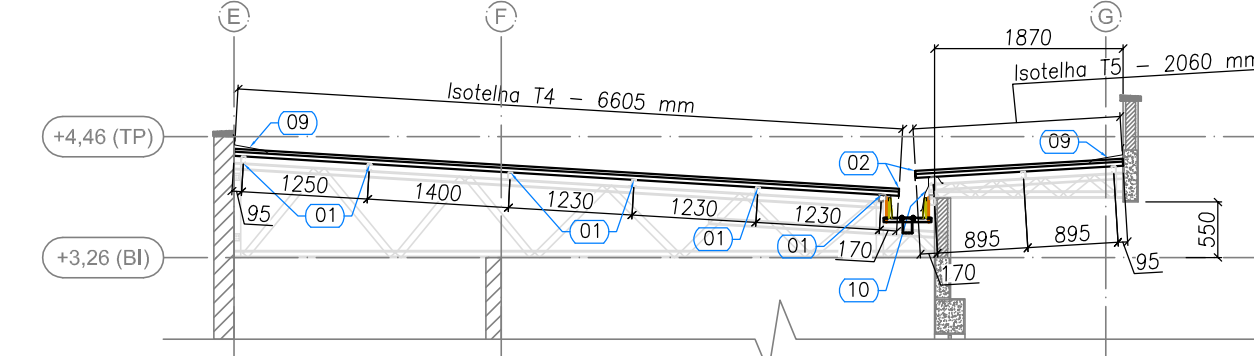
4 BLOCO A e B - ELEVÇÃO EIXO 1 e 19
ESCALA: 1/75



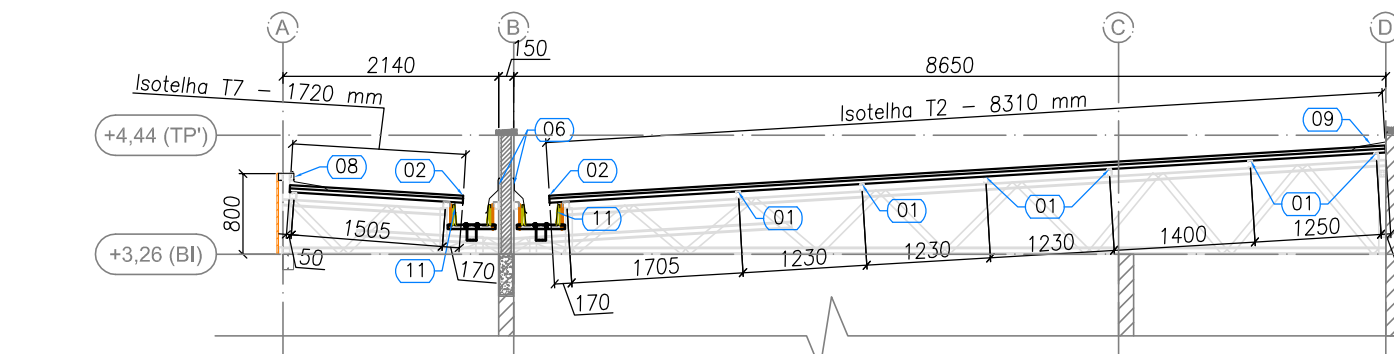
5 BLOCO A e B - ELEVÇÃO EIXO 3, 4, 6, 7, 13, 14, 16 e 17
ESCALA: 1/75



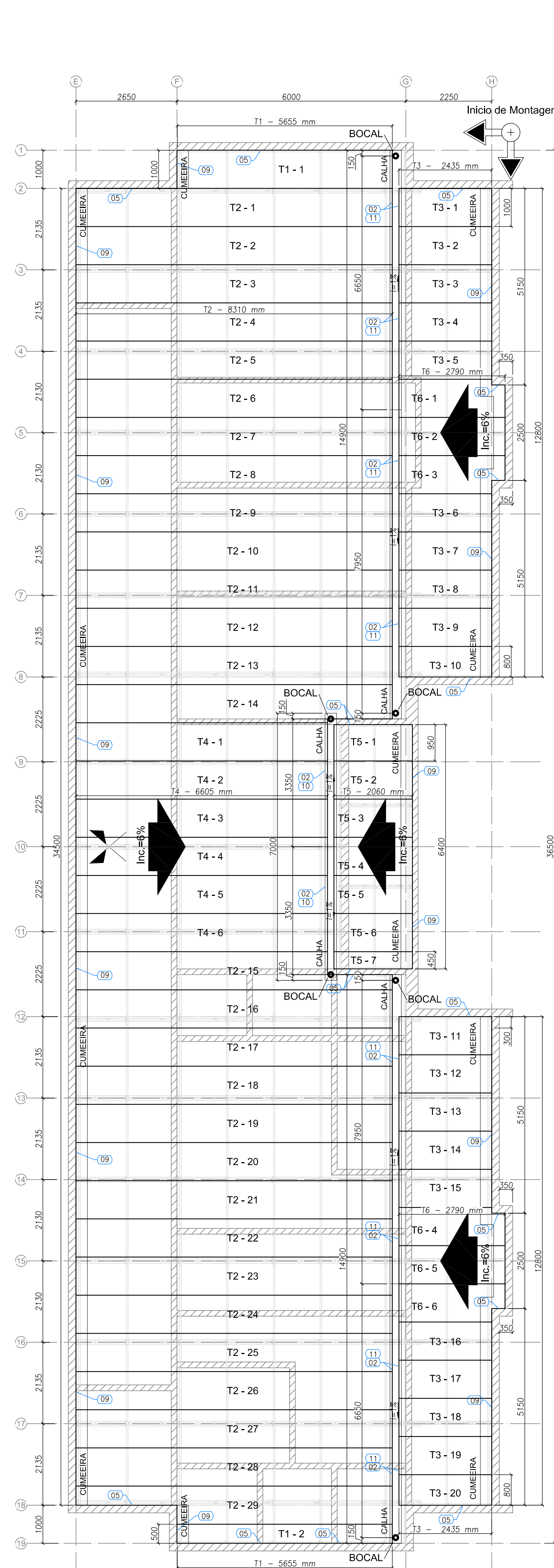
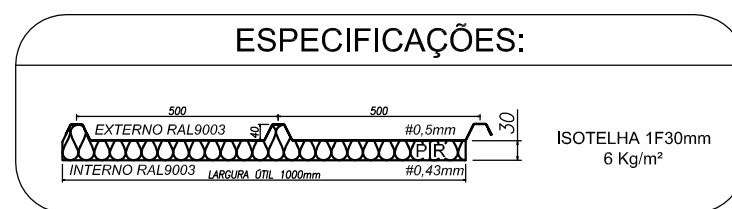
6 BLOCO A e B - ELEVÇÃO EIXO 5 e 15
ESCALA: 1/75



7 BLOCO A - ELEVÇÃO EIXO 9, 10 e 11
ESCALA: 1/75



8 BLOCO B - ELEVÇÃO EIXO 9, 10 e 11
ESCALA: 1/75



9 BLOCO A - PLANTA DE COBERTURA
ESCALA: 1/75

LISTA DE TELHAS - CRECHE TIPO 2 - BLOCO A				
ITEM	TAG	PERFIL	COMPRIMENTO (mm)	QNTD.
1	T1	ISOTELHA PIR 30MM	5655	2
2	T2	ISOTELHA PIR 30MM	8310	29
3	T3	ISOTELHA PIR 30MM	2435	20
4	T4	ISOTELHA PIR 30MM	6605	6
5	T5	ISOTELHA PIR 30MM	2060	7
6	T6	ISOTELHA PIR 30MM	2790	6

LISTA DE TELHAS - CRECHE TIPO 2 - BLOCO B				
ITEM	TAG	PERFIL	COMPRIMENTO (mm)	QNTD.
1	T1	ISOTELHA PIR 30MM	5655	2
2	T2	ISOTELHA PIR 30MM	8310	35
3	T3	ISOTELHA PIR 30MM	2435	20
4	T6	ISOTELHA PIR 30MM	2790	6
5	T7	ISOTELHA PIR 30MM	1720	9

LISTA DE TELHAS - CRECHE TIPO 2 - BLOCO C				
ITEM	TAG	PERFIL	COMPRIMENTO (mm)	QNTD.
1	T8	ISOTELHA PIR 30MM	6020	14

NOTAS:

1 - A PLATIBANDA DEVE POSSUIR O NÍVEL MÍNIMO DE +4,46, SENDO 1,2 METROS ACIMA DO NÍVEL DO BANZO INFERIOR DAS TESOURAS, CONFORME INDICADO NO CORTE 4 DA FRANCHA TIPO2-ARQ-CRT-GER0-05-06_R02.DWG.

2 - AS PLATIBANDAS EM ALVENARIA, VIGAS DE CONCRETO E DEMAIS ELEMENTOS DE SUSTENTAÇÃO DA ESTRUTURA DEVEM POSSUIR FCK MIN = 15MPA E RESISTIR AOS CARREGAMENTOS INDICADOS NA NOTA 5 E QUADRO DE CARGAS, SENDO RESPONSABILIDADE DA EXECUÇÃO E RESISTÊNCIA DO REBOCO POR CONTA DO CLIENTE.

3 - O PDI DO BLOCO CENTRAL E DA SALA MULTIUSO DO BLOCO B POSSUI O VALOR DE 3,07 METROS DEVIDO A NECESSIDADE DE APOIO DAS TRELIÇAS LSF NAS VIGAS DE CONCRETO DO CLIENTE SITUADAS NO NÍVEL +3,26.

4 - AS CHAPAS PERFURADAS DE FECHAMENTO VERTICAL ASSIM COMO SUAS FIXAÇÕES SÃO DE RESPONSABILIDADE DO CLIENTE.

REFERÊNCIAS:

- MEMORIAL DESCRITIVO E ESPECIFICAÇÕES TÉCNICAS;
- PLANILHA DE QUANTITATIVOS;
- PROJETOS:

TIPO1-SCF-PLB-N000-06_R02.dwg TIPO1-SCF-PLB-N310-12_R02.dwg TIPO1-SFN-PLD-GER0-01_R02.dwg
TIPO1-SFS-PLD-GER0-03_R02.dwg TIPO1-ARQ-COB-GER0-11_R02.dwg TIPO1-ARQ-CRT-GER0-05-06_R02.dwg
TIPO1-ARQ-FCH-GER0-07-08_R02.dwg TIPO1-ARQ-FOR-GER0-10_R02.dwg TIPO1-ARQ-PLB-GER0-02_R02.dwg
TIPO1-SCP-PLD-N000-11_R02.dwg



PREFEITURA MUNICIPAL DE SÃO VICENTE
Cidade Monumento da História da Pátria
Cellula Mater da Nacionalidade
Secretaria de Educação - SEDUC

PROJETO DE ESTRUTURA

OBRA: **CONSTRUÇÃO DE CRECHE PROINFÂNCIA TIPO 2**

ASSUNTO: **ESTRUTURA METÁLICA**
PLANTA DE TELHAS E ELEVÇÕES
BLOCO A, BLOCO B E BLOCO C

LOCAL: **RUA CELESTE DIEGUES DE OLIVEIRA, SN- VILA NOVA SÃO VICENTE**

DATA: **JANEIRO/2025**

DESENHO PADRÃO FNDE

CRISTIANO COSTA DE SOUZA
CREA: 5071134167

FOLHA: **09/10**

FORMATO: **A1**

Nº PROJETO

ESCALA: **1/75**

DETALHE L01 LIGAÇÃO ENTRE BANZO SUPERIOR, MONTANTE e TRAVAMENTO (ISO UE)

VISTA EM PERSPECTIVA

VISTA EM PLANTA

NOTA
Utilizar formato (+) em cada conjunto de 4 parafusos para melhor fixação dos perfis.

ITEM	DESCRIÇÃO	ESPECIFICAÇÃO	CONSUMO	CÓDIGO
4	PARAFUSO	LSF PB 12 - 14 x 7/8" P01 ECOSEAL	16 / ligação	142936
3	TRAVAMENTO	ISO UE # 0,80 mm Galvalume Full Hard	ver lista	130414
2	MONTANTE	ISO UE # 0,80 mm Galvalume Full Hard	ver lista	130414
1	BANZO SUPERIOR	ISO UE # 0,80 mm Galvalume Full Hard	ver lista	130414

DETALHE L06 DETALHE DE FORMAÇÃO DO ISO TUBO UE

SEQUÊNCIA OBRIGATORIA DE FORMAÇÃO DO PERFIL

VISTA EM PERFIL

TUBO LUVA REFORÇO

ITEM	DESCRIÇÃO	ESPECIFICAÇÃO	CONSUMO	CÓDIGO
3	PARAFUSO	LSF PB 12 - 14 x 3/4" P01	2 a cada 500 mm	142943
2	PERFIL	ISO UE # 0,80 mm Galvalume Full Hard	ver lista	130414
1	PERFIL	ISO UE # 0,80 mm Galvalume Full Hard	ver lista	130414

DETALHE L8B APOIO DA TRELIÇA NA VIGA DE CONCRETO E EMBUTIMENTO NA ALVENARIA

VISTA LATERAL DA TRELIÇA

VISTA NO PERFIL DA TRELIÇA

ITEM	DESCRIÇÃO	ESPECIFICAÇÃO	CONSUMO	CÓDIGO
5a	BUCHA	BUCHA PLASTICA MU 10MM	1 / par thecon	140499
5	PARAFUSO	PARAFUSO FIX TITECON M6X70mm SEXT. 5/16"	2 / cantoneira	142938
4	PARAFUSO	LSF PB 12 - 14 x 7/8" P01 ECOSEAL	4 / cantoneira	142936
3	CANTONEIRA	L 60 x 30 # 1,25 mm Galvalume Full Hard	1 / ligação	130420
2	REFORÇO	ISO UE # 0,80 mm Galvalume Full Hard	ver lista	130414
1	BANZO	ISO UE # 0,80 mm Galvalume Full Hard	ver lista	130414

DETALHE L02 LIGAÇÃO ENTRE BANZO INFERIOR, MONTANTE e DIAGONAL (ISO UE)

VISTA EM PERSPECTIVA

VISTA EM PLANTA

NOTA
Utilizar formato (+) em cada conjunto de 4 parafusos para melhor fixação dos perfis.

ITEM	DESCRIÇÃO	ESPECIFICAÇÃO	CONSUMO	CÓDIGO
4	PARAFUSO	LSF PB 12 - 14 x 7/8" P01 ECOSEAL	16 / ligação	142936
3	DIAGONAL	ISO UE # 0,80 mm Galvalume Full Hard	ver lista	130414
2	MONTANTE	ISO UE # 0,80 mm Galvalume Full Hard	ver lista	130414
1	BANZO INFERIOR	ISO UE # 0,80 mm Galvalume Full Hard	ver lista	130414

DETALHE L07 FIXAÇÃO DE TOPO DOS PERFIS LSF NA ESTRUTURA EXISTENTE

VISTA EM PERFIL

VISTA EM PERSPECTIVA

ITEM	DESCRIÇÃO	ESPECIFICAÇÃO	CONSUMO	CÓDIGO
4	PARAFUSO	PAR TAPPER 1/4" x 2.3/4" SILVER SEX. 5/16	2 / cantoneira	130145
3	PARAFUSO	LSF PB 12 - 14 x 3/4" P01	4 / cantoneira	142943
2	CANTONEIRA	L 60 x 30 # 1,25 mm Galvalume Full Hard	2 / ligação	130420
1	PERFIL LSF	ISO TUBO # 0,80 mm Galvalume Full Hard	ver lista	130414

DETALHE L8C FIXAÇÃO DAS TRELIÇAS NA VIGA METÁLICA

REFORÇO OU LUVA

VISTA EM PERSPECTIVA

VISTA EM PERFIL

ITEM	DESCRIÇÃO	ESPECIFICAÇÃO	CONSUMO	CÓDIGO
4	PARAFUSO	PARAFUSO FIX LSF PB12 - 14 X 3/4" P1	4 / cantoneira	142943
3	CANTONEIRA	L 60 x 30 # 1,25 mm Galvalume Full Hard	1 / ligação	130420
2	REFORÇO	ISO UE # 0,80 mm Galvalume Full Hard	ver lista	130414
1	BANZO	ISO UE # 0,80 mm Galvalume Full Hard	ver lista	130414

DETALHE L03 LIGAÇÃO ENTRE BANZO e DIAGONAL (ISO UE)

VISTA EM PERSPECTIVA

VISTA EM PERSPECTIVA

NOTA
Utilizar formato (+) em cada conjunto de 4 parafusos para melhor fixação dos perfis.

ITEM	DESCRIÇÃO	ESPECIFICAÇÃO	CONSUMO	CÓDIGO
3	PARAFUSO	LSF PB 12 - 14 x 7/8" P01 ECOSEAL	16 / ligação	142936
2	DIAGONAL	ISO UE # 0,80 mm Galvalume Full Hard	ver lista	130414
1	BANZO SUPERIOR	ISO UE # 0,80 mm Galvalume Full Hard	ver lista	130414

DETALHE L8A FIXAÇÃO DAS TRELIÇAS NAS VIGAS DE CONCRETO DO CLIENTE

VISTA EM PERSPECTIVA

VISTA EM PERFIL

VISTA EM PERFIL - EIXOS 2 e 18

ITEM	DESCRIÇÃO	ESPECIFICAÇÃO	CONSUMO	CÓDIGO
5a	BUCHA	BUCHA PLASTICA MU 10MM	1 / par thecon	140499
5	PARAFUSO	PARAFUSO FIX TITECON M6X70mm SEXT. 5/16"	2 / cantoneira	142938
4	PARAFUSO	LSF PB 12 - 14 x 7/8" P01 ECOSEAL	4 / cantoneira	142936
3	CANTONEIRA	L 60 x 30 # 1,25 mm Galvalume Full Hard	1 / ligação	130420
2	REFORÇO	ISO UE # 0,80 mm Galvalume Full Hard	ver lista	130414
1	BANZO	ISO UE # 0,80 mm Galvalume Full Hard	ver lista	130414

DETALHE L09 FIXAÇÃO LATERAL DO CAIBRO (ISO UE) EM ESTRUTURA EXISTENTE

VISTA EM PERSPECTIVA

VISTA EM PERFIL

ITEM	DESCRIÇÃO	ESPECIFICAÇÃO	CONSUMO	CÓDIGO
4a	BUCHA	BUCHA PLASTICA MU 10MM	1 / par thecon	140499
2	PARAFUSO	PARAFUSO FIX TITECON M6X70mm SEXT. 5/16"	1 a cada 1200 mm	142938
1	CAIBRO	ISO UE # 0,80 mm Galvalume Full Hard	ver lista	130414

DETALHE L04 LIGAÇÃO DA CANTONEIRA NO BANZO DAS TESOURAS ou NO CAIBRO

VISTA EM PERSPECTIVA - CAIBROS

VISTA EM PERSPECTIVA - TESOURAS

ITEM	DESCRIÇÃO	ESPECIFICAÇÃO	CONSUMO	CÓDIGO
3	PARAFUSO	LSF PB 12 - 14 x 7/8" P01 ECOSEAL	6 / cantoneira	142936
2	CANTONEIRA	L 80 x 30 # 1,25 mm Galvalume Full Hard	1 / ligação	130420
1	BANZO ou CAIBRO	ISO UE # 0,80 mm Galvalume Full Hard	ver lista	130414

DETALHE L05 EMENDA DOS BANZOS INFERIORES

VISTA EM PERFIL

SEQUÊNCIA DE MONTAGEM

REPETIR A SEQUÊNCIA ATÉ A DISTÂNCIA ENTRE OS PARAFUSOS ATINGIR 100 mm OU MENOS

ITEM	DESCRIÇÃO	ESPECIFICAÇÃO	CONSUMO	CÓDIGO
3	PARAFUSO	LSF PB 12 - 14 x 7/8" P01 ECOSEAL	6 / cantoneira	142936
2	REFORÇO	ISO UE # 0,80 mm Galvalume Full Hard	ver lista	130414
1	BANZO INFERIOR	ISO UE # 0,80 mm Galvalume Full Hard	ver lista	130414

PREFEITURA MUNICIPAL DE SÃO VICENTE
Cidade Monumento da História da Pátria
Célula Mater da Nacionalidade
Secretaria de Educação - SEDUC

PROJETO DE ESTRUTURA

OBRA: CONSTRUÇÃO DE CRECHE PROINFÂNCIA TIPO 2

ASSUNTO: ESTRUTURA METÁLICA DETALHES CONSTRUTIVOS

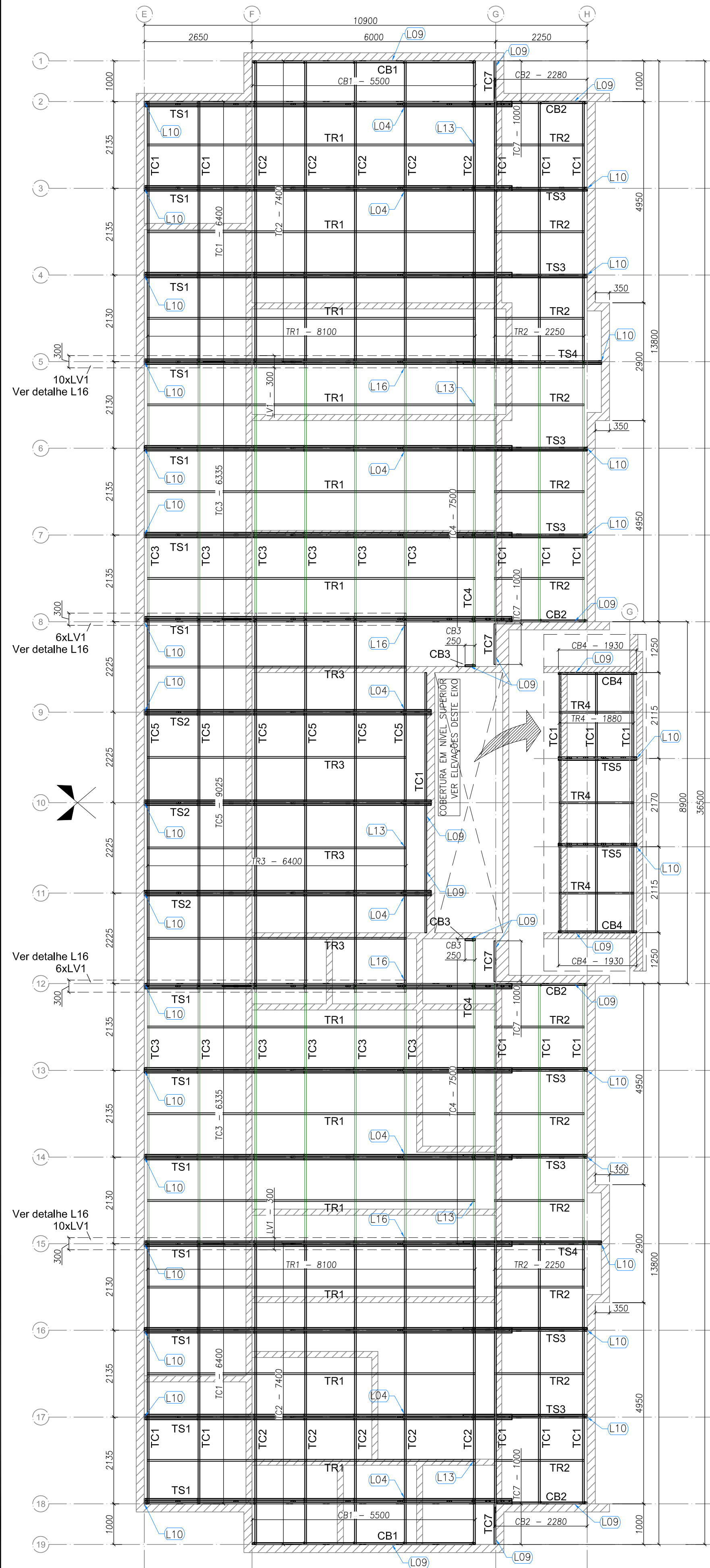
LOCAL: RUA CELESTE DIEGUES DE OLIVEIRA, SN- VILA NOVA SÃO VICENTE

DATA: JANEIRO/2025

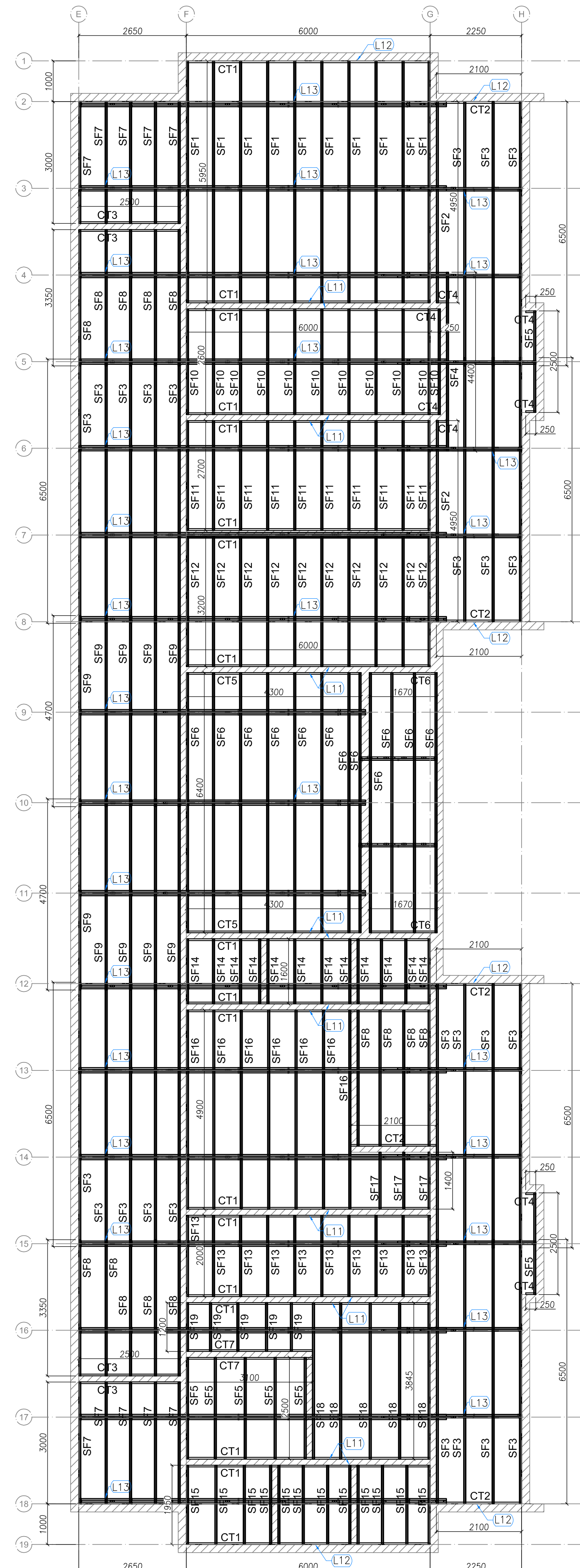
DESENHO PADRÃO FNDE

ESCALA: INDICADA

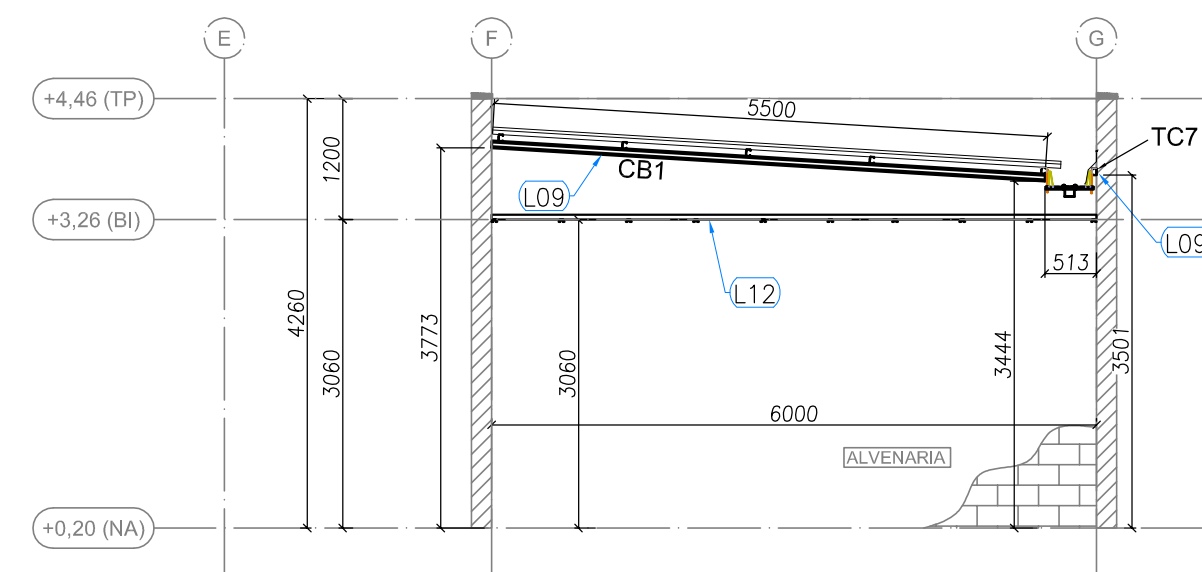
CRISTIANO COSTA DE SOUZA
CREA: 5071134167



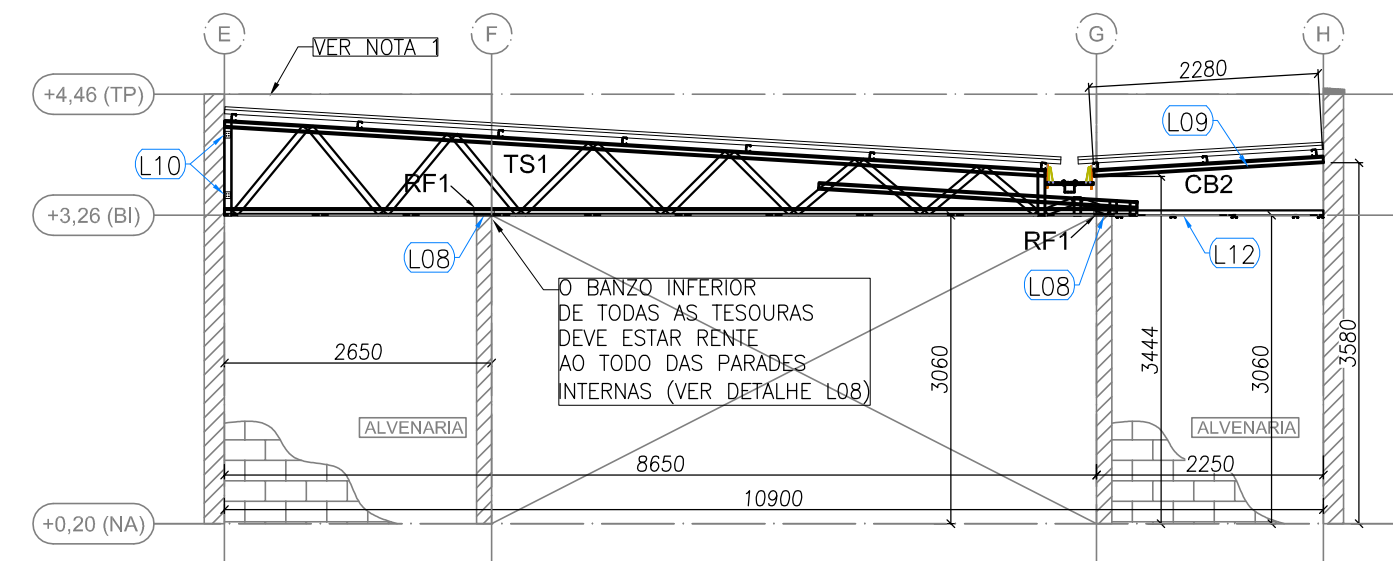
BLOCO A - PLANTA DE COBERTURA - CAIBROS, TESOURAS, TERÇAS, TRAVAMENTOS e LUVAS
ESCALA: 1/75



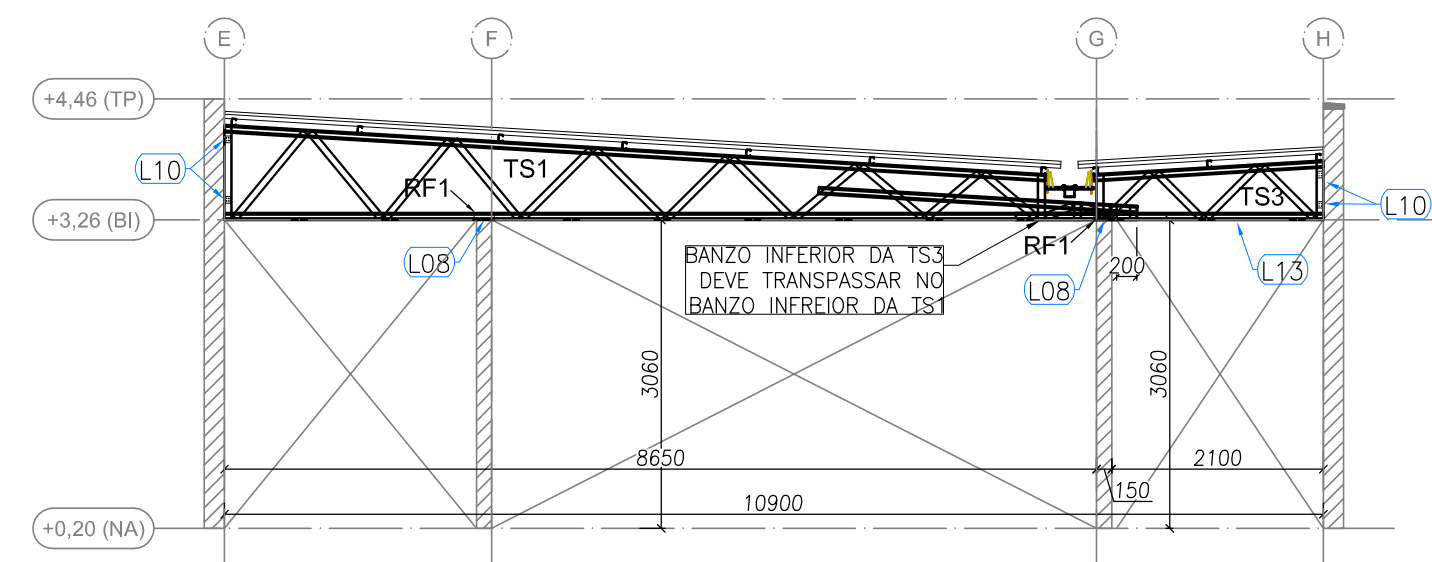
BLOCO A - VISTA EM PLANTA SUPORTES DO FORRO
ESCALA: 1/75



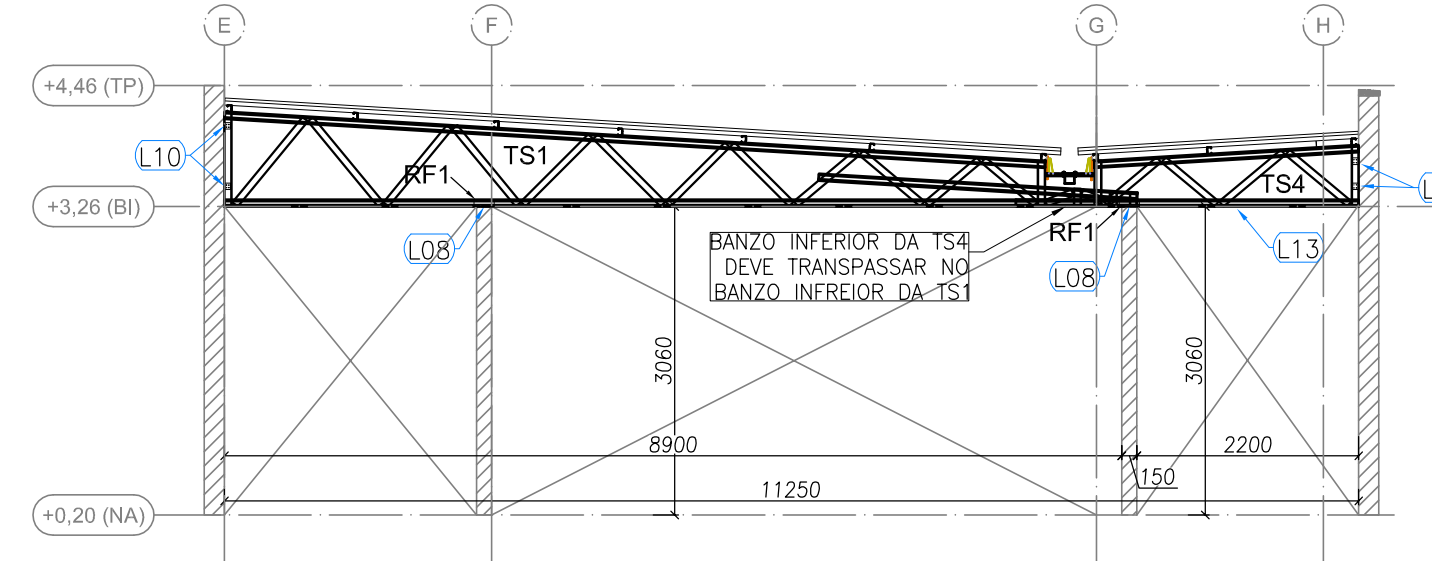
BLOCO A - ELEVACÃO - EIXO 1 e 19
ESCALA: 1/75



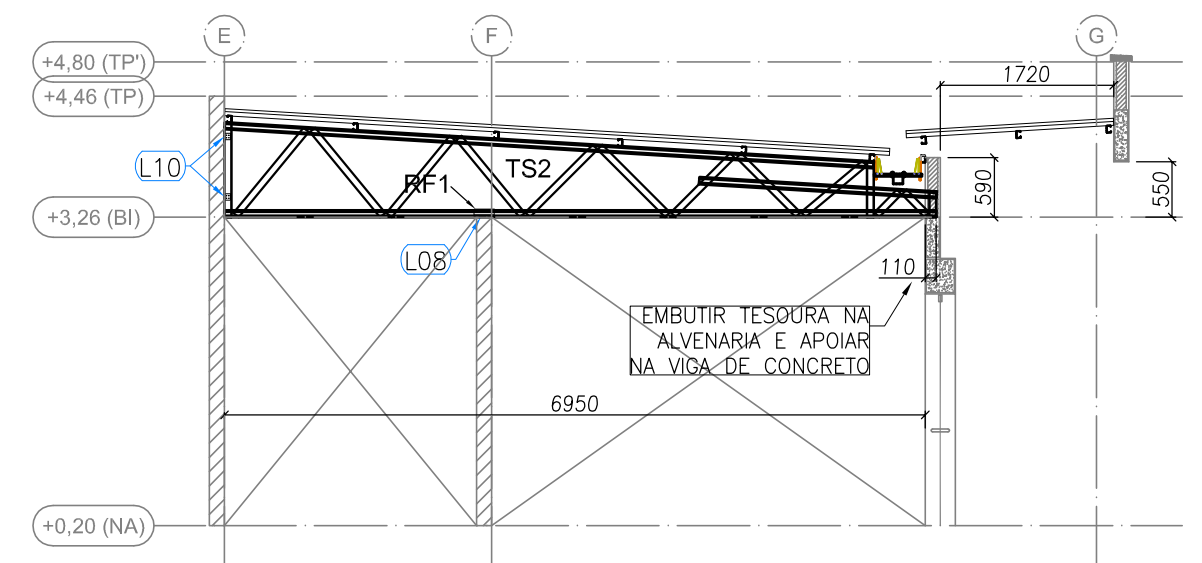
BLOCO A - ELEVACÃO - EIXO 2, 8, 12 e 18
ESCALA: 1/75



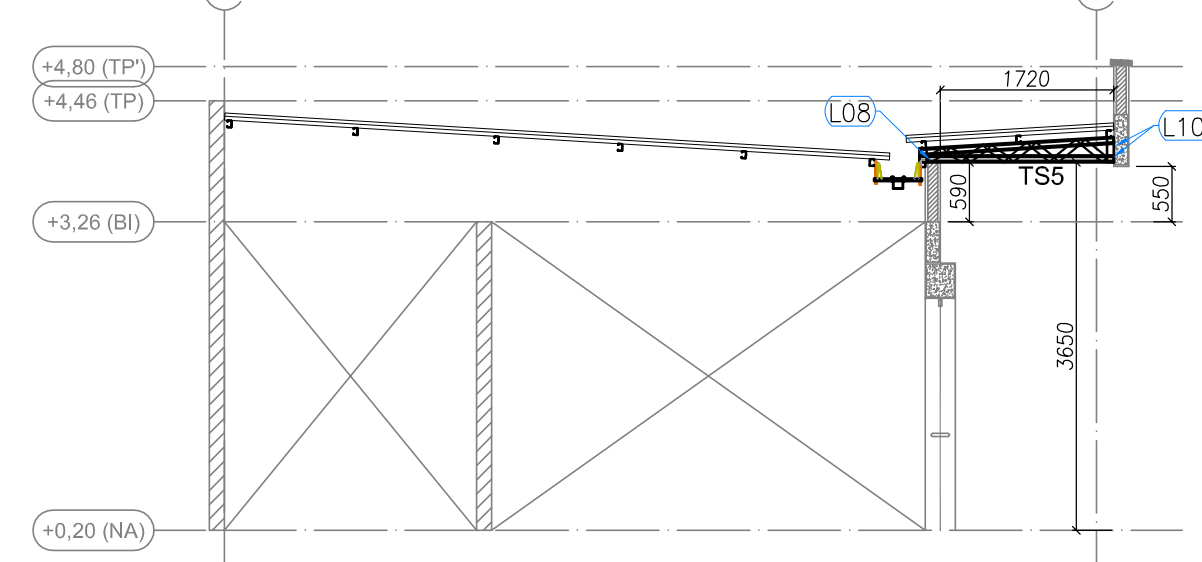
BLOCO A - ELEVACÃO - EIXO 3, 4, 6, 7, 13, 14, 16 e 17
ESCALA: 1/75



BLOCO A - ELEVACÃO - EIXO 5 e 15
ESCALA: 1/75



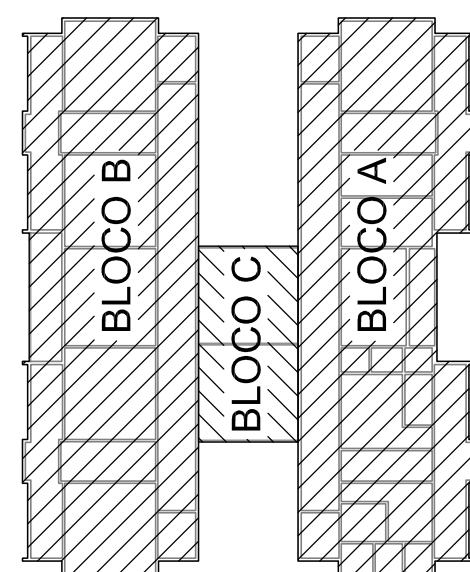
BLOCO A - ELEVACÃO - EIXO 9, 10 e 11
ESCALA: 1/75




BLOCO A - ELEVACÃO - EIXO 10' e 10''
ESCALA: 1/75

PERFIS LSF - CRECHE FNDE - TIPO 2 - BLOCO A				
ITEM	TAG	PERFIL	COMP. (mm)	QNTD.
1	CB1	UE 70	5500	2
2	CB2	UE 70	2280	4
3	CB3	UE 70	250	2
4	CB4	UE 70	1930	2
5	TC1	UE 70	6400	20
6	TC2	UE 70	7400	10
7	TC3	UE 70	6335	12
8	TC4	UE 70	7500	2
9	TC5	UE 70	9025	6
10	TC7	UE 70	1000	4
11	TR1	CAR 3020	8100	12
12	TR2	CAR 3020	2250	12
13	TR3	CAR 3020	6400	4
14	TR4	CAR 3020	1880	3
15	LV1	UE 70	300	32
16	RF1	UE 70	200	68
17	TS1	-	9050	14
18	TS2	-	7060	3
19	TS3	-	3050	8
20	TS4	-	3400	2
21	TS5	-	1925	2

PERFIS LSF - CRECHE FNDE - TIPO 2 - BLOCO A				
ITEM	TAG	PERFIL	COMP. (mm)	QNTD.
1	CT1	L 50x50	6000	18
2	CT2	L 50x50	2100	5
3	CT3	L 50x50	2500	4
4	CT4	L 50x50	250	8
5	CT5	L 50x50	4300	2
6	CT6	L 50x50	1670	2
7	CT7	L 50x50	3100	2
8	SF1	CAR 3020	5950	10
9	SF2	CAR 3020	4950	2
10	SF3	CAR 3020	6500	24
11	SF4	CAR 3020	4400	1
12	SF5	CAR 3020	2500	7
13	SF6	CAR 3020	6400	12
14	SF7	CAR 3020	3000	10
15	SF8	CAR 3020	3350	14
16	SF9	CAR 3020	4700	10
17	SF10	CAR 3020	2600	11
18	SF11	CAR 3020	2700	10
19	SF12	CAR 3020	3200	10
20	SF13	CAR 3020	2000	10
21	SF14	CAR 3020	1600	12
22	SF15	CAR 3020	1950	12
23	SF16	CAR 3020	4900	7
24	SF17	CAR 3020	1400	3
25	SF18	CAR 3020	3845	5
26	SF19	CAR 3020	1200	5





PREFEITURA MUNICIPAL DE SÃO VICENTE
Cidade Monumento da História da Pátria
Cidade Mãe da Nacionalidade
Secretaria de Educação - SEDUC

PROJETO DE ESTRUTURA

OBRA: **CONSTRUÇÃO DE CRECHE PROINFÂNCIA TIPO 2**

ASSUNTO: **ESTRUTURA METÁLICA**
ESTRUTURA DA COBERTURA E DO FORRO
BLOCO A

LOCAL: **RUA CELESTE DIEGUES DE OLIVEIRA, SN- VILA NOVA SÃO VICENTE**

DATA: **JANEIRO/2025**

DESENHO PADRÃO FNDE

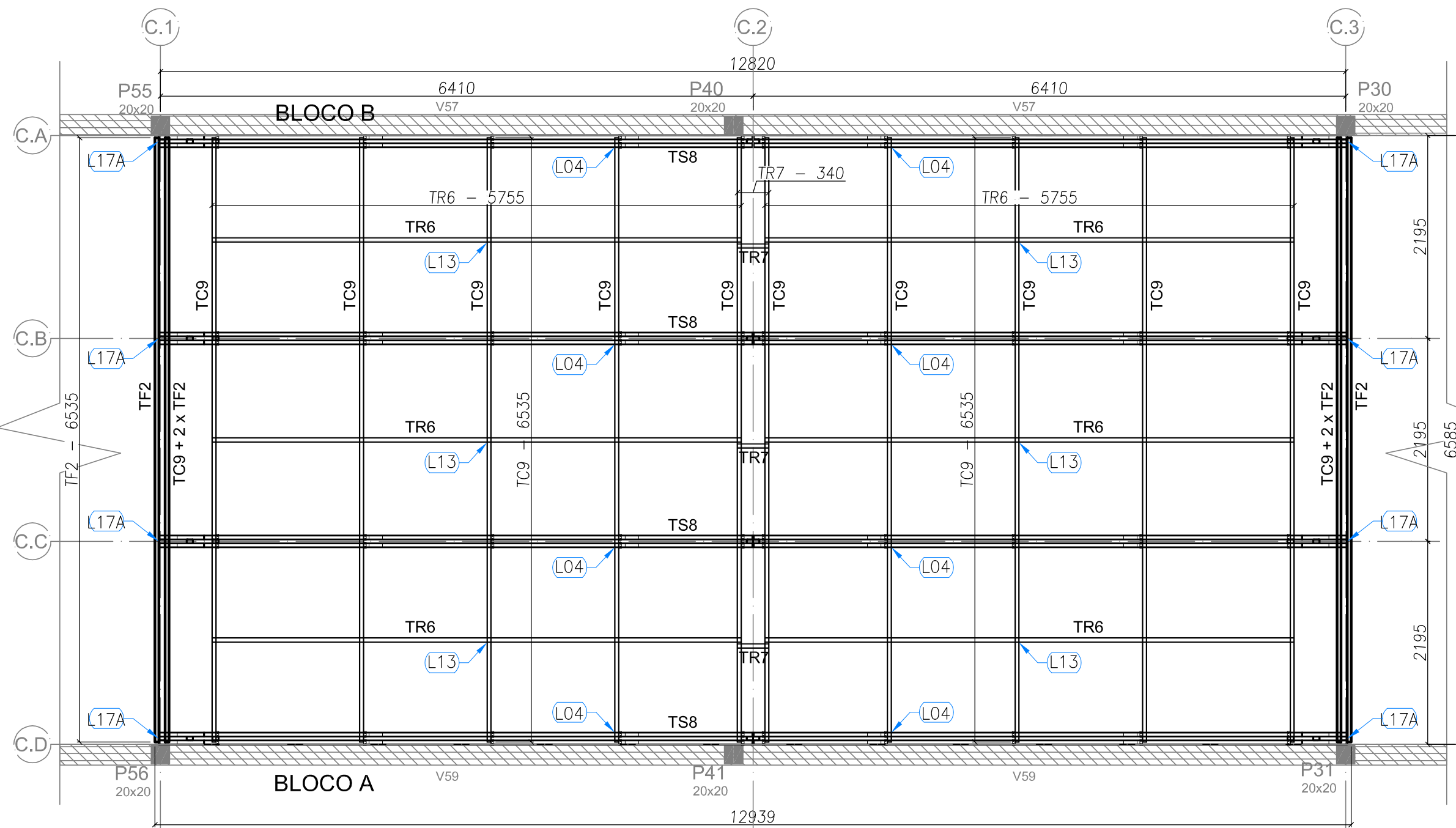
FOLHA: **02/10**

FORMATO: **A1**

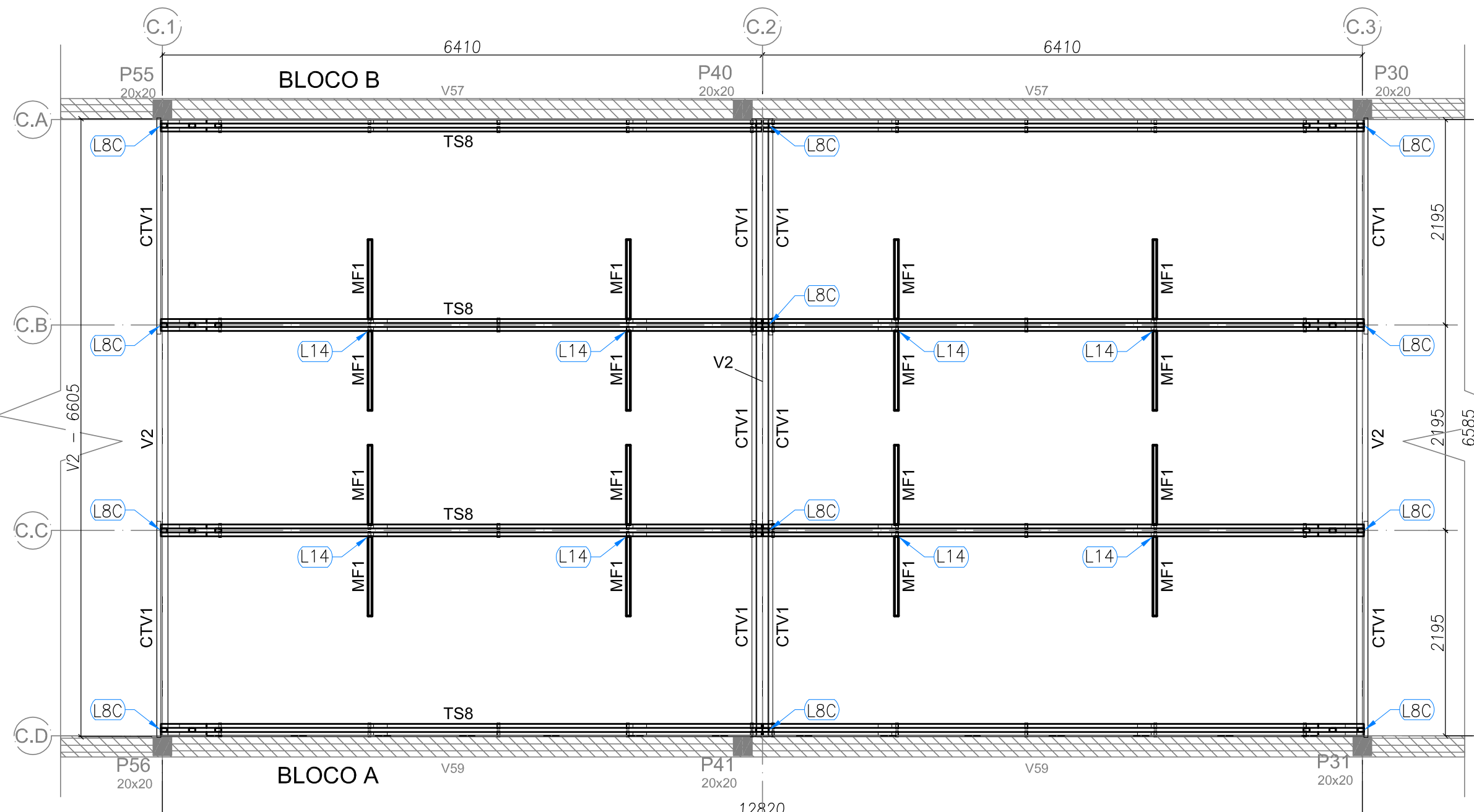
Nº PROJETO

ESCALA: **1/75**

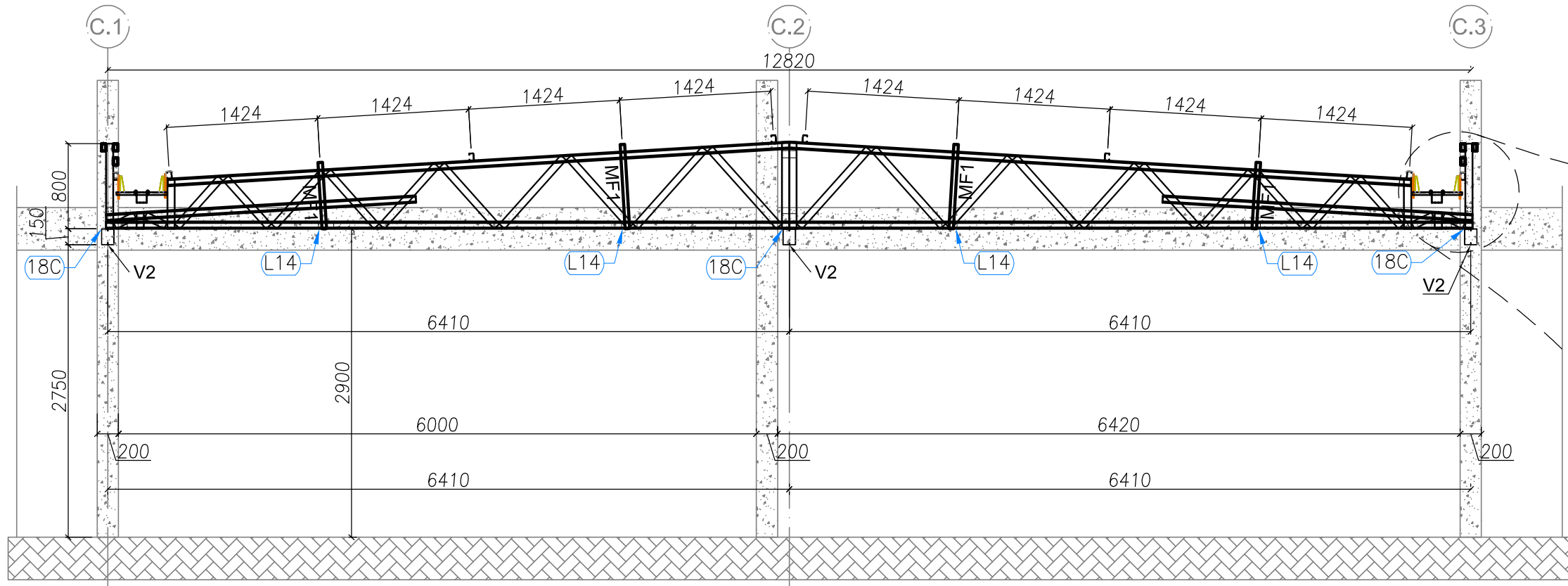
CRISTIANO COSTA DE SOUZA
CREA: 5071134167



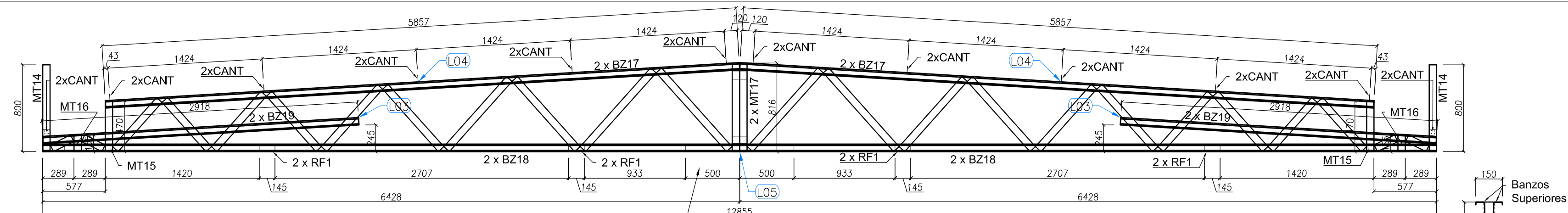
1 BLOCO C - PLANTA DE COBERTURA - VIGAS DE APOIO, TESOURAS, MÃOS-FRANCESAS E CONTRAVENTAMENTOS
ESCALA: 1/50



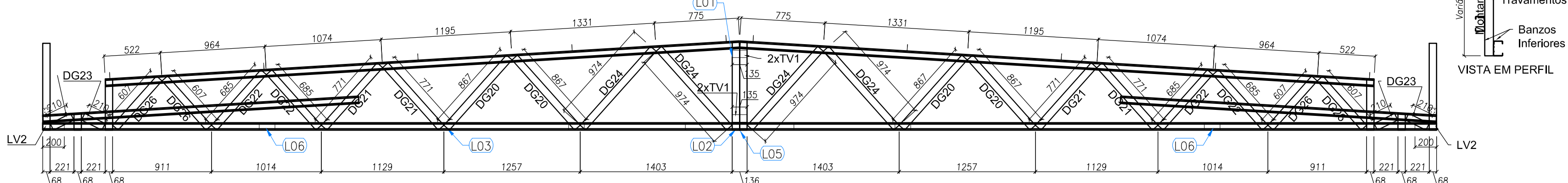
2 BLOCO C - PLANTA DE COBERTURA - VIGAS DE APOIO, TESOURAS, MÃOS-FRANCESAS E CONTRAVENTAMENTOS
ESCALA: 1/50



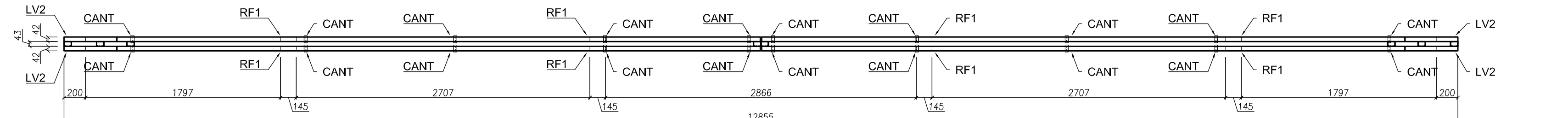
3 BLOCO C - ELEVÇÃO - EIXOS CA, CB, CC E CD
ESCALA: 1/50



VISTA FRONTAL - BANCOS, MONTANTES e LUVAS



VISTA FRONTAL - DIAGONAIS, CANTONEIRAS e LUVAS

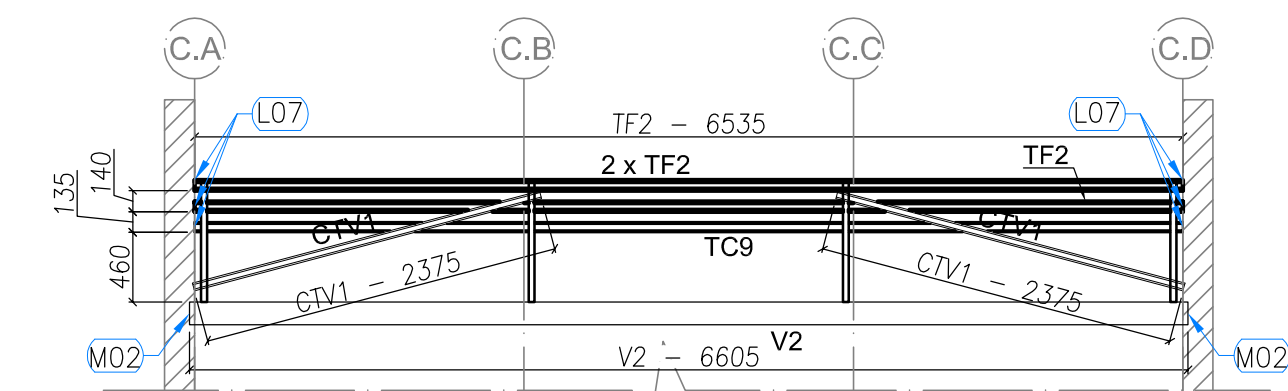


VISTA SUPERIOR - BANCOS, CANTONEIRAS e LUVAS

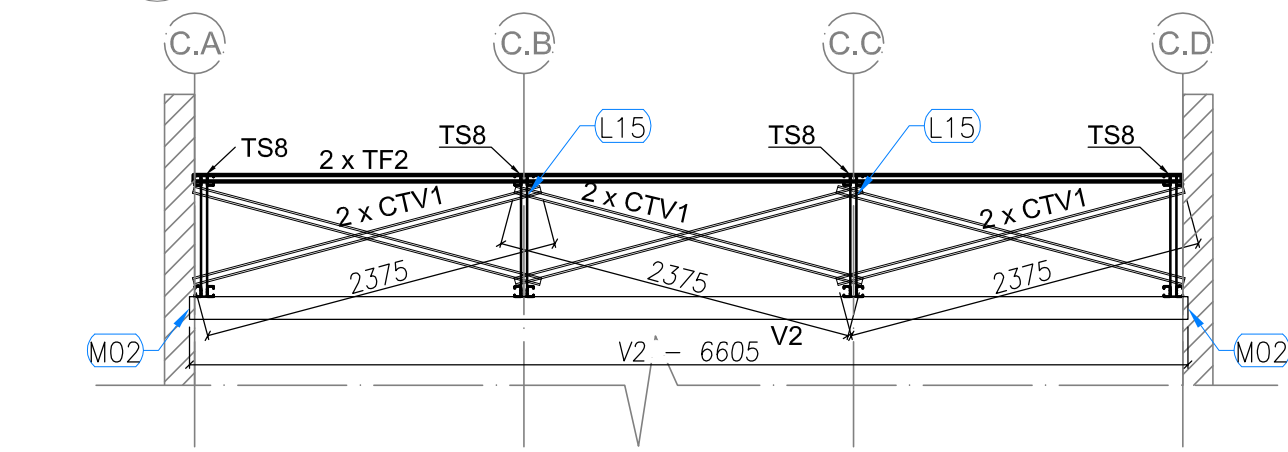
4 TS8 - (x4)
SEM ESCALA

LISTA DE PERIS LSF - TS8				
ITEM	TAG	PERFIL	COMP. (mm)	QUANT. (und.)
1	B217	UE 70	5857	4
2	B218	UE 70	6428	4
3	B219	UE 70	2918	4
4	MT14	TUBO UE 70	800	2
5	MT15	TUBO UE 70	470	2
6	MT16	TUBO UE 70	155	2
7	MT17	TUBO UE 70	816	2
8	DG20	TUBO UE 70	867	4
9	DG21	TUBO UE 70	771	4
10	DG22	TUBO UE 70	685	4
11	DG23	TUBO UE 70	210	4
12	DG24	TUBO UE 70	974	4
13	DG25	TUBO UE 70	607	4
14	LV2	UE 70	200	4
15	RF1	UE 70	135	8
16	RF2	UE 70	1000	2

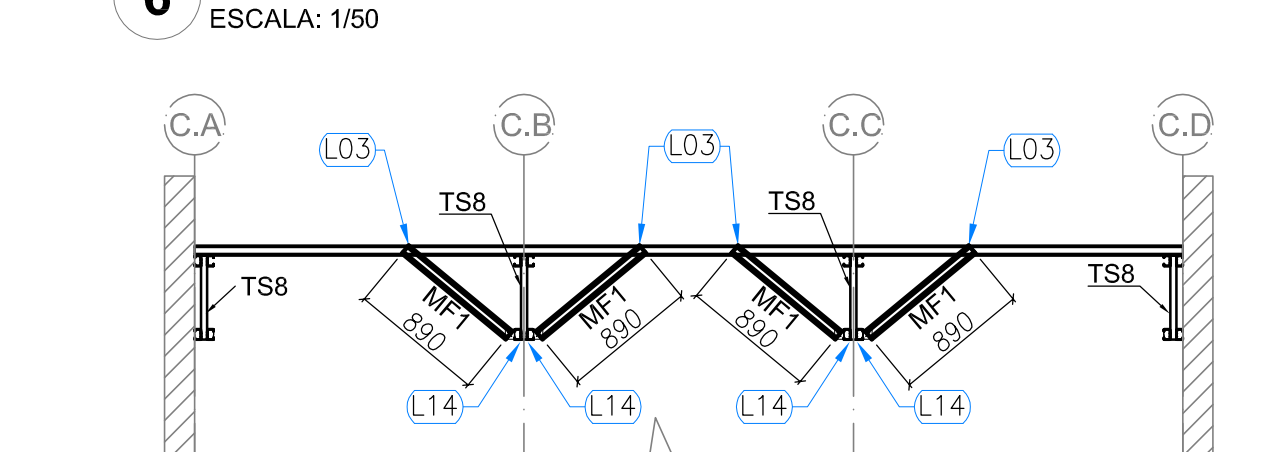
LISTA DE ACESSÓRIOS		
ITEM	ESPECIFICAÇÃO	QUANT.
1	PB 12-14 x 7/8" PDI ECOSEAL	1168
2	L60 x 30 #1,20 mm	24



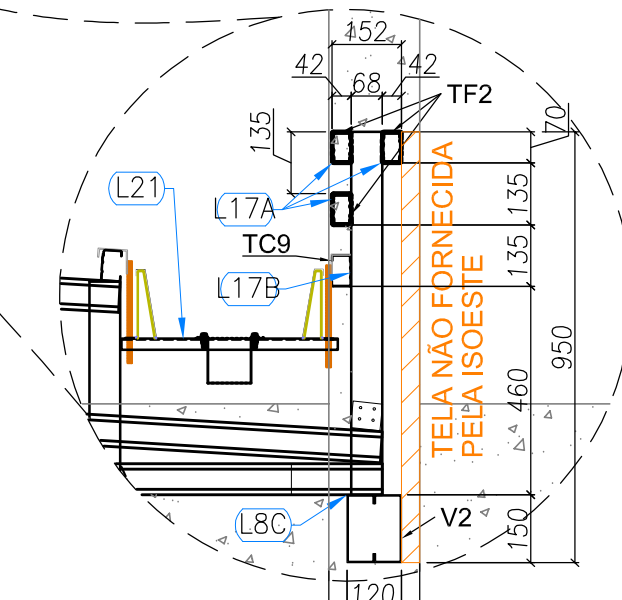
5 BLOCO C - ELEVÇÃO - EIXOS C.1 E C.3
ESCALA: 1/50



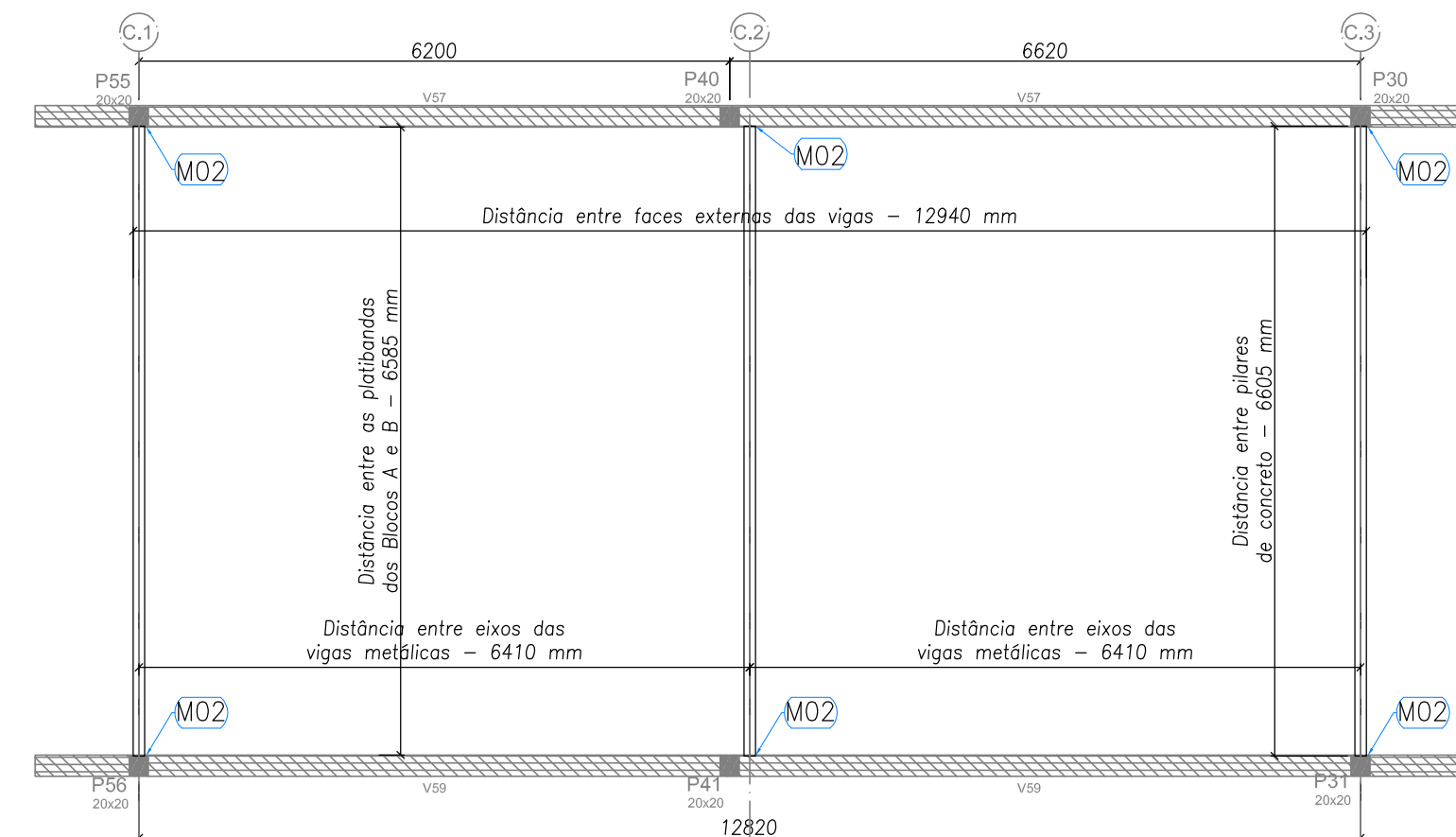
6 BLOCO C - ELEVÇÃO - EIXOS C.2
ESCALA: 1/50




7 BLOCO C - ELEVÇÃO - MÃO-FRANCESA
ESCALA: 1/50

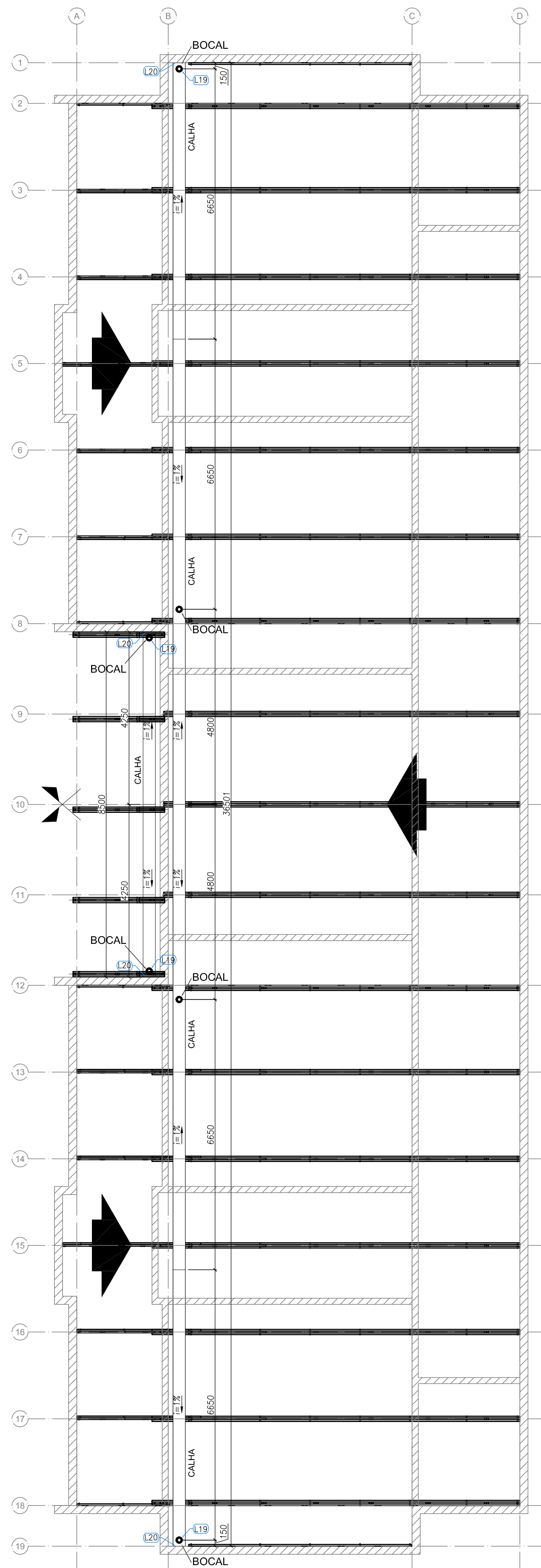


8 BLOCO C - DETALHE 1
ESCALA: 1/50

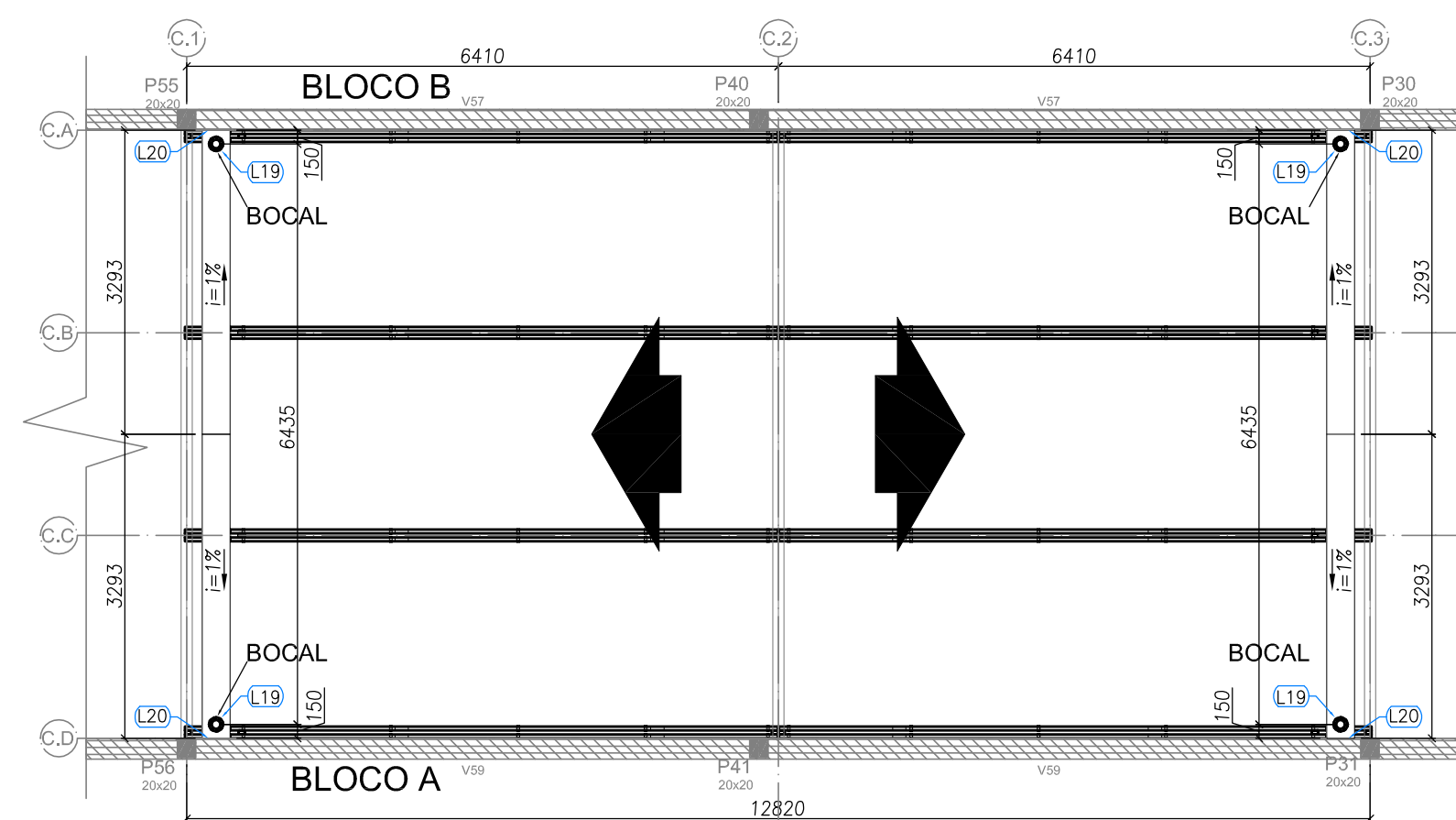


9 BLOCO C - PLANTA DE COBERTURA - VIGAS DE APOIO
ESCALA: 1/50

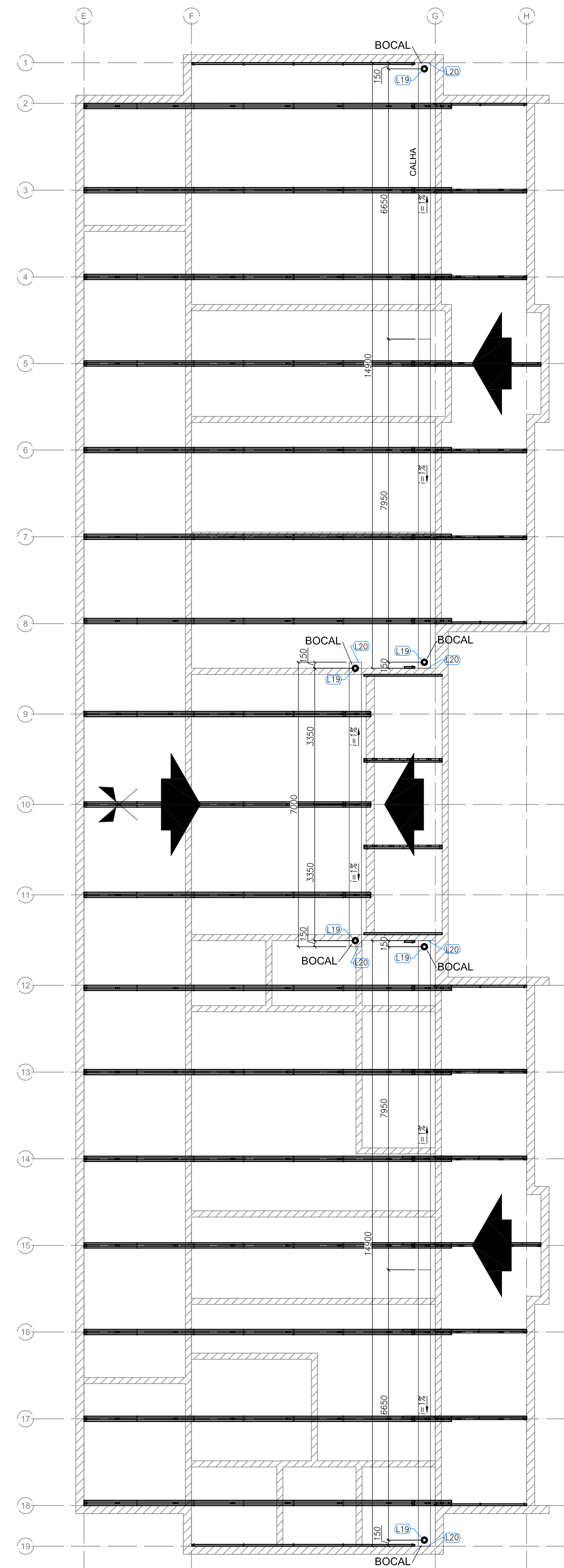
		PREFEITURA MUNICIPAL DE SÃO VICENTE <i>Cidade Monumento da História da Pátria</i> <i>Cidade Mãe da Nacionalidade</i> Secretaria de Educação - SEDUC	
PROJETO DE ESTRUTURA			
OBRA:	CONSTRUÇÃO DE CRECHE PROINFÂNCIA TIPO 2	DATA:	04/10
PROJETO:	ESTRUTURA METÁLICA	LOCAL:	RUA CELESTE DIEGUES DE OLIVEIRA, SN- VILA NOVA SÃO VICENTE
PROJETO:	ESTRUTURA DA COBERTURA E AMPLIAÇÃO T3	FORMATO:	650X841
PROJETO:	BLOCO C	DATA:	JANEIRO/2025
PROJETO:	PRISTIANO COSTA DE SOUZA CREA: 507134167	ESCALA:	INDICADA



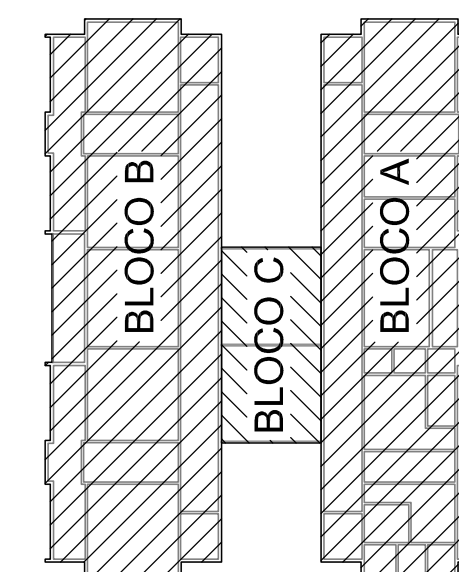
1 BLOCO B - CALHAS
ESCALA: 1/75




2 BLOCO C - CALHAS
ESCALA: 1/75



3 BLOCO C - CALHAS
ESCALA: 1/75



			
PREFEITURA MUNICIPAL DE SÃO VICENTE			
Cidade Monumento da História da Pátria			
Cellula Mater da Nacionalidade			
Secretaria de Educação - SEDUC			
PROJETO DE ESTRUTURA			
OBRA:		LOCAL:	FOLHA:
CONSTRUÇÃO DE CRECHE PROINFÂNCIA TIPO 2		RUA CELESTE DIEGUES DE OLIVEIRA, SN- VILA NOVA SÃO VICENTE	05/10
ASSINTO:		DATA:	FORMATO:
ESTRUTURA METÁLICA		JANEIRO/2025	A1
PLANTA DE COBERTURA - CALHAS		DESENHO:	ESCALA:
BLOCO A, BLOCO B E BLOCO C		PAIÃO FINE	1/75
CRISTIANO COSTA DE SOUZA			
CREA: 5071134167			